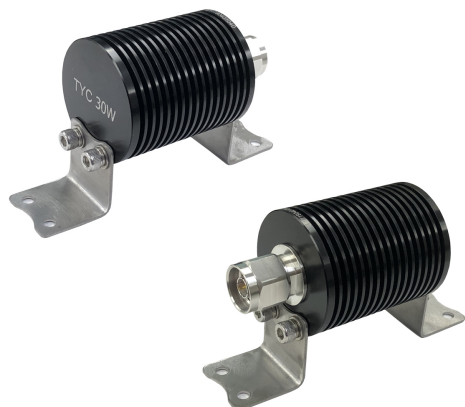


終端器 SP50TD6G-30W

50Ω 終端器

新製品 おすすめ RoHS RoHS2



概要

広帯域仕様で、特にV.S.W.R. 特性の良い、無反射終端器です。標準インピーダンス、各種伝送ネットワークの負荷として利用できます。

仕様

嵌合部形状	プラグ
特性インピーダンス	50Ω
使用周波数範囲	6GHz
電圧定在波比	1.25以下(DC~6GHz)
使用周温度範囲	-45~+85℃
定格電力(W)	30W

材質／表面処理

中心コンタクト	リン青銅／金めっき
外部コンタクト	黄銅／三元めっき

●商品の仕様及び外観は改良のため予告なく変更する場合がありますので予めご了承ください。
●掲載の写真は撮影や印刷の関係で実物と異なることがあります。

取付方法はコチラ ▶ <http://www.to-conne.co.jp>

ISO 9001,14001 認証企業

お気軽にお問い合わせください

 株式会社 トーコネ
TO-CONNE CO.,LTD.

TEL 03-3939-9081 (代)

FAX 03-3939-9082

 
ISO 9001
JIS Q 9001
ISO 14001
JIS Q 14001


RoHS
COMPLIANT



【特販営業部】 〒175-0094 東京都板橋区成増5-23-11(東洋第一ビル)

ISO 9001はコネクター事業のみ認証取得