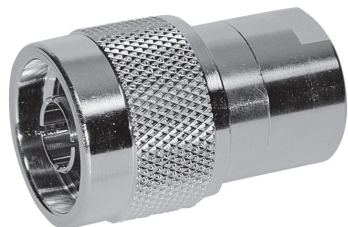


終端器 N75-1

75Ω 終端器

RoHS2 受注生産品



概要

広帯域仕様で、特にV.S.W.R. 特性の良い、無反射終端器です。
標準インピーダンス、各種伝送ネットワークの負荷として利用できます。

仕様

嵌合部形状	プラグ
特性インピーダンス	75Ω
使用周波数範囲	2GHz
電圧定在波比	1.2以下 (DC~2GHz)
定格電力 (W)	1W

材質／表面処理

中心コンタクト	金めっき
外部コンタクト	黄銅／ニッケルめっき

●商品の仕様及び外観は改良のため予告なく変更する場合がありますので予めご了承ください。
●掲載の写真は撮影や印刷の関係で実物と異なることがあります。

取付方法はコチラ ▶ <http://www.to-conne.co.jp>



ISO 9001,14001 認証企業
株式会社 トーコネ
TO-CONNE CO.,LTD.

【特販営業部】 〒175-0094 東京都板橋区成増5-23-11 (東洋第一ビル)

お気軽にお問い合わせください

TEL 03-3939-9081 (代)

FAX 03-3939-9082



ISO 9001はコネクター事業のみ認証取得