

SMPコネクタ SMP-PR-EMT(SB)

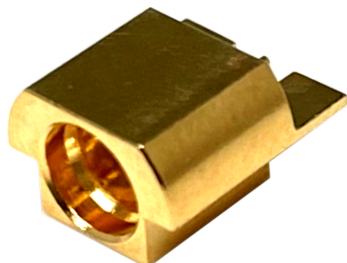
50Ω

プリント基板用レセプタクル

新製品

在庫品

RoHS2



概要

SMPコネクタのEMT(エッジマウント)タイプの基板用レセプタクルです。SMPジャック両端のアダプタと組み合わせることによりBoard to Board(基板間)接続と多極(複数)接続の際のミスアライメント(位置ズレ)を吸収します。

SMPコネクタの詳細は[こちら](#)

仕様

嵌合部形状	プラグ
特性インピーダンス	50Ω
定格電圧AC	AC 170V
使用周波数範囲	40GHz
絶縁抵抗	DC 500Vにて5000MΩ以上
耐電圧	AC 500V 1分間
接触抵抗	内部導体間:6.0mΩ以下、外部導体間:3.0mΩ以下
電圧定在波比	DC~26.5GHzまで20dB以上、26.5GHzを超えて40GHzまで18dB以上(リターンロス)
使用周温度範囲	-55~+125℃
ターミナル形状	エッジマウント

材質/表面処理

中心コンタクト	黄銅/金めっき
外部コンタクト	黄銅/金めっき

●商品の仕様及び外観は改良のため予告なく変更する場合がありますので予めご了承ください。
●掲載の写真は撮影や印刷の関係で実物と異なることがあります。

