

SMPコネクタ SMP-PR-EMT(LD)

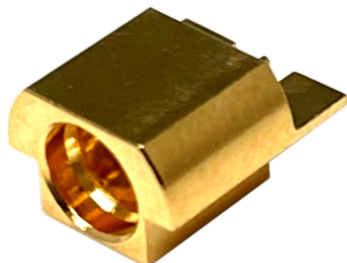
50Ω

プリント基板用レセプタクル

新製品

在庫品

RoHS2



Reference Image

概要

SMPコネクタのEMT(エッジマウント)タイプの基板用レセプタクルです。SMPジャック両端のアダプタと組み合わせることによりBoard to Board(基板間)接続と多極(複数)接続の際のミスアライメント(位置ズレ)を吸収します。

仕様

| | |
|-----------|---|
| 嵌合部形状 | プラグ |
| 特性インピーダンス | 50Ω |
| 定格電圧AC | AC 170V |
| 使用周波数範囲 | 40GHz |
| 絶縁抵抗 | DC 500Vにて5000MΩ以上 |
| 耐電圧 | AC 500V 1分間 |
| 接触抵抗 | 内部導体間:6.0mΩ以下、外部導体間:3.0mΩ以下 |
| 電圧定在波比 | DC~26.5GHzまで20dB以上、26.5GHzを超えて40GHzまで18dB以上(リターンロス) |
| 使用周温度範囲 | -55~+125℃ |
| ターミナル形状 | エッジマウント |

材質/表面処理

| | |
|---------|---------|
| 中心コンタクト | 黄銅/金めっき |
| 外部コンタクト | 黄銅/金めっき |

●商品の仕様及び外観は改良のため予告なく変更する場合がありますので予めご了承ください。
●掲載の写真は撮影や印刷の関係で実物と異なることがあります。

