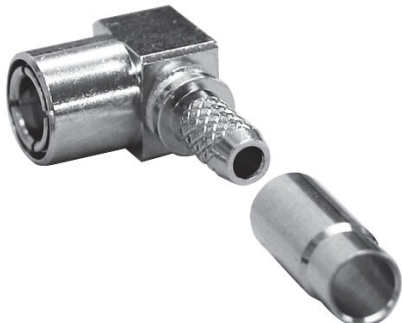


SMBコネクタ SMB-LP-1.5T



50Ω

L曲がりプラグ

1.5D-2V,1.5D-

QEV,EM-1.5D-2E

在庫品

RoHS2

概要

1.5D-2V、1.5D-QEV、EM-1.5D-2Eケーブルに適合するSMB L曲がり(L字,ライトアングル)プラグです。SMB-LP-1.5Aより背が低く、より省スペースに接続可能となっております。本体が圧着タイプのため、加工がしやすく、安価となっております。中心コンタクトは半田タイプ。取付加工には圧着工具TA-17が必要です。

質量:約2.65g

SMBコネクタの詳細は

[こちら](#)

仕様

嵌合部形状	プラグ
特性インピーダンス	50Ω
使用周波数範囲	1GHz
絶縁抵抗	DC 500Vにて500MΩ以上
耐電圧	AC 500V 1分間
接触抵抗	10mΩ以下
使用周温度範囲	-40~+85℃
圧着工具	TA-17

材質/表面処理

中心コンタクト	ベリリウム銅/金めっき/ハンダ付け
外部コンタクト	黄銅/ニッケルめっき/圧着

●商品の仕様及び外観は改良のため予告なく変更する場合がありますので予めご了承ください。
●掲載の写真は撮影や印刷の関係で実物と異なることがあります。

