

## SMAコネクタ SMA-R-M

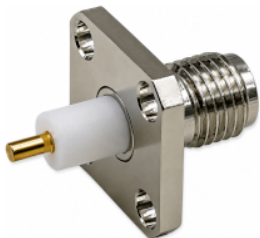
50Ω

レセプタクル

新製品

在庫品

RoHS2



### 概要

パネル取付タイプのSMAレセプタクル(4つ穴)です。本体は黄銅にニッケルメッキとなっております。絶縁体の長さが5.0mmです。絶縁体の長さ違いで、SMA-R-S、SMA-R-M、SMA-R-Lの3種類があります。ターミナル形状は丸棒タイプになります。

### 仕様

嵌合部形状	ジャック
特性インピーダンス	50Ω
定格電圧AC	AC 500V
使用周波数範囲	18GHz
絶縁抵抗	DC 500Vにて5000MΩ以上
耐電圧	AC 1000V 1分間
接触抵抗	内部導体間:3mΩ以下、外部導体間:2mΩ以下
電圧定在波比	1.2以下(DC~18GHz)
使用周温度範囲	-40~+85℃
ターミナル形状	丸棒

### 材質／表面処理

中心コンタクト	ベリリウム銅／金めっき
外部コンタクト	黄銅／ニッケルめっき

●商品の仕様及び外観は改良のため予告なく変更する場合がありますので予めご了承ください。  
●掲載の写真は撮影や印刷の関係で実物と異なることがあります。

