

## SMAコネクタ SMA-LP-405(Pa)

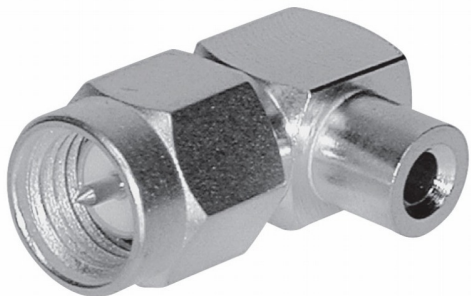
50Ω

L曲がりプラグ

0.085Semi-Rigid, RG-405/U

RoHS2

受注生産品



### 概要

セミリジッドケーブル用SMA L曲がり(L字, ライトアングル)プラグです。0.085Semi-Rigid, RG-405/Uケーブルに適合します。本体はステンレスにパッシブ処理。中心コンタクト、本体ともに半田タイプです。取付加工にはSMAP用ポジショナーの使用を推奨します。こちらの製品は受注生産品です。同ケーブル対応のSMA-LP-085でしたら1個から購入可能です。

SMA 推奨締付トルク:0.8~1.1N・m ※ただし、製品仕様書に記載がある場合は、そちらを優先。

### 仕様

嵌合部形状	プラグ
特性インピーダンス	50Ω
定格電圧AC	AC 250V
使用周波数範囲	12.4GHz
絶縁抵抗	DC 500Vにて5000MΩ以上
耐電圧	AC 750V 1分間
接触抵抗	3mΩ以下
使用周温度範囲	-30~+85℃

### 材質/表面処理

中心コンタクト	黄銅/金めっき/ハンダ付け
外部コンタクト	ステンレス/ニッケルめっき・パッシブ処理/ハンダ付け

●商品の仕様及び外観は改良のため予告なく変更する場合がありますので予めご了承ください。  
●掲載の写真は撮影や印刷の関係で実物と異なることがあります。

