

SHVコネクタ SHV-PJ-59/U

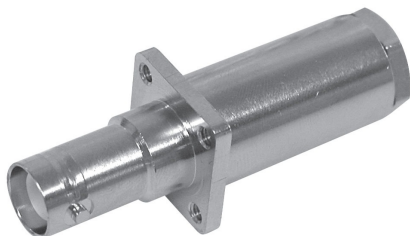
不整合

パネルジャック

RG-59/U

RoHS2

受注生産品



概要

RG-59/Uケーブルに適合するSHVパネルジャックです。中心コンタクトは半田タイプ、本体は締付タイプとなっております。特性インピーダンスの規定はなく、3.5kVまでの高電圧に対応するコネクタです。パイオネットロック方式ですが、BNC型やMHVコネクタとの互換性はありません。

SHVコネクタの詳細は[こちら](#)

仕様

嵌合部形状	ジャック
特性インピーダンス	不整合
定格電圧AC	AC 3500V
絶縁抵抗	DC 500Vにて1000MΩ以上
耐電圧	AC 5000V 1分間
接触抵抗	3mΩ以下

材質／表面処理

中心コンタクト	黄銅／金めっき／ハンダ付け
外部コンタクト	黄銅／ニッケルめっき／締め付け

●商品の仕様及び外観は改良のため予告なく変更する場合がありますので予めご了承ください。
●掲載の写真は撮影や印刷の関係で実物と異なることがあります。

