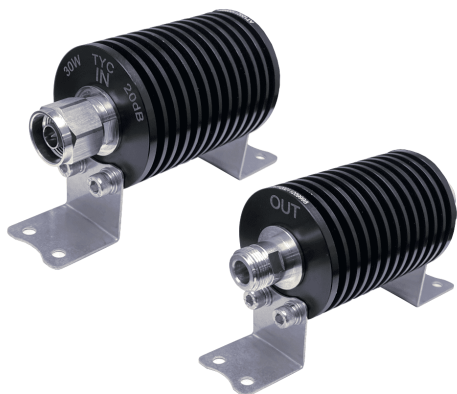


Nコネクタ NPJ50AT6G30W-20dB

50Ω 固定減衰器

新製品 おすすめ RoHS2



Reference Image

概要

N型 30W 20dB 固定減衰器 (アッテネータ) です。減衰量は6GHzまで20±1.1dB。

仕様

嵌合部形状	プラグ・ジャック
特性インピーダンス	50Ω
使用周波数範囲	6GHz
電圧定在波比	1.2以下 (DC~3GHz)、1.3以下 (3~6GHz)
使用周温度範囲	-45~+85℃
定格電力 (W)	30W
減衰量 (dB)	6GHzまで20±1.1dB

材質/表面処理

中心コンタクト	リン青銅/金めっき
外部コンタクト	黄銅/三元めっき

●商品の仕様及び外観は改良のため予告なく変更する場合がありますので予めご了承ください。
●掲載の写真は撮影や印刷の関係で実物と異なることがあります。

<https://www.to-conne.co.jp>

ISO 9001,14001 認証企業

お気軽にお問い合わせください



株式会社 **トコネ**
TO-CONNE CO.,LTD.

TEL **03-3939-9081** (代)

FAX **03-3939-9082**



QMS/EMS
JIS Q 9001:2015,ISO 9001:2015
登録番号JSAQ 2890
JIS Q 14001:2015,ISO 14001:2015
登録番号JSAE 1690



MS
CM001



【特販営業部】

〒175-0094

東京都板橋区成増5-23-11(東洋第一ビル)