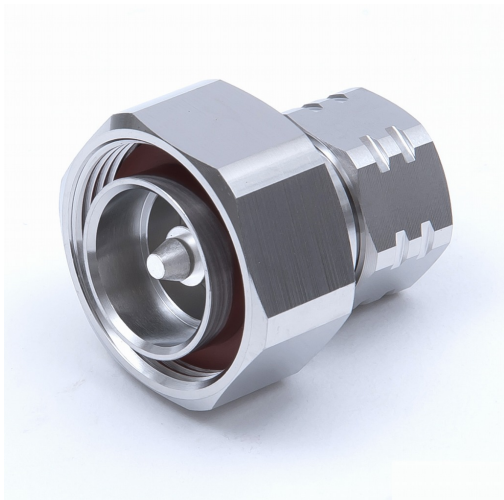


## 変換コネクタ 4.3/10P-7/16P



50Ω

アダプター

在庫品

RoHS

RoHS2

### 概要

4.3/10型プラグと7/16型プラグを有する変換コネクタです。異なる型のコネクタをジョイントするために使用されます。本体は黄銅に三元メッキになります。

変換コネクタの詳細は[こちら](#)

### 仕様

嵌合部形状	プラグ・プラグ
特性インピーダンス	50Ω
定格電圧AC	AC 1.8kV
使用周波数範囲	6GHz
絶縁抵抗	DC 500Vにて5000MΩ以上
耐電圧	AC 2.5kV at 50Hz 1分間
接触抵抗	1mΩ以下(4.3/10)、0.4mΩ以下(7/16)
電圧定在波比	1.2以下(DC~6GHz)
使用周温度範囲	-40~+85℃

### 材質／表面処理

中心コンタクト	黄銅／銀めっき
外部コンタクト	黄銅／3元めっき

●商品の仕様及び外観は改良のため予告なく変更する場合がありますので予めご了承ください。  
●掲載の写真は撮影や印刷の関係で実物と異なることがあります。

