

同軸固定減衰器(アッテネーター) NPJ50AT6G40W-20dB

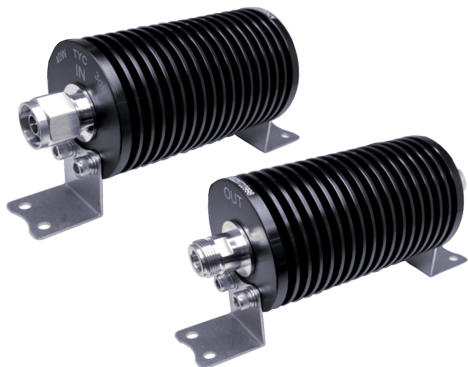
50Ω

固定減衰器

新製品

在庫品

RoHS2



Reference Image

概要

N型 40W 20dB 固定減衰器(アッテネータ)です。減衰量は6GHzまで20±1.1dB。

同軸固定減衰器(アッテ

ネーター)の詳細は[こちら](#)

仕様

嵌合部形状	プラグ・ジャック
特性インピーダンス	50Ω
使用周波数範囲	6GHz
電圧定在波比	1.2以下(DC~3GHz)、1.3以下(3~6GHz)
使用周温度範囲	-45~+85℃
定格電力(W)	40W
減衰量(dB)	6GHzまで20±1.1dB

材質/表面処理

中心コンタクト	リン青銅/金めっき
外部コンタクト	黄銅/三元めっき

●商品の仕様及び外観は改良のため予告なく変更する場合がありますので予めご了承ください。
●掲載の写真は撮影や印刷の関係で実物と異なることがあります。

