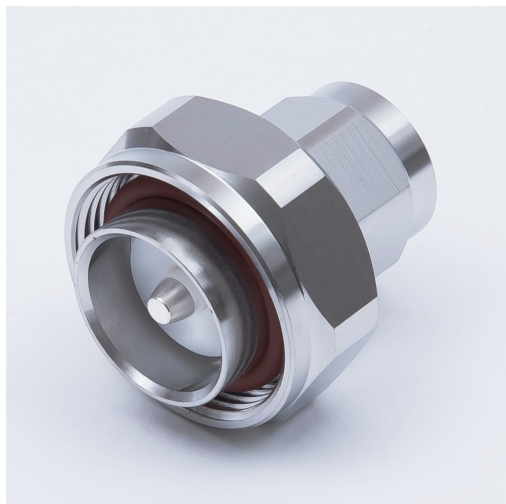


7/16形コネクター 7/16P-NP



50Ω アダプター

おすすめ RoHS2

概要

7/16 コネクターは主に移動体通信機器に採用され、アンテナ、基地局、衛星通信などで使用されています。堅牢な構造で、ハイパワーな電力に対応しています。

仕様

嵌合部形状	プラグ・プラグ
特性インピーダンス	50Ω
定格電圧AC	AC 1kV max. at 50Hz
絶縁抵抗	DC 500Vにて5GΩ以上
耐電圧	AC 2.5kV at 50Hz 1分間
接触抵抗	1.5mΩ以下
電圧定在波比	1.2以下 (DC~6GHz)
使用周温度範囲	-45~+85℃

材質／表面処理

中心コンタクト	黄銅／銀めっき
外部コンタクト	黄銅／3元めっき

●商品の仕様及び外観は改良のため予告なく変更する場合がありますので予めご了承ください。
●掲載の写真は撮影や印刷の関係で実物と異なることがあります。

取付方法はコチラ ▶ <http://www.to-conne.co.jp>

ISO 9001,14001 認証企業

お気軽にお問い合わせください



株式会社 トーコネ
TO-CONNE CO.,LTD.

TEL 03-3939-9081 (代)

FAX 03-3939-9082



ISO 9001
JIS Q 9001
ISO 14001
JIS Q 14001



【特販営業部】 〒175-0094 東京都板橋区成増5-23-11 (東洋第一ビル)

ISO 9001はコネクター事業のみ認証取得