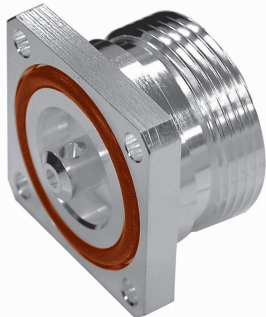


## 7/16 DINコネクタ 7/16-R



50Ω

レセプタクル

RoHS

RoHS2

受注生産品(小ロット対応)

### 概要

パネル取付タイプの7/16型レセプタクルです。本体は黄銅に銀メッキ。ターミナルには半田付け用の穴があります。

7/16 DINコネクタ

の詳細は[こちら](#)

### 仕様

嵌合部形状	ジャック
特性インピーダンス	50Ω
定格電圧AC	AC 2.7kV max. at 50Hz
絶縁抵抗	DC 500Vにて10GΩ以上
耐電圧	AC 4000V 1分間
接触抵抗	0.4mΩ以下
電圧定在波比	1.1以下(DC~6GHz)
使用周温度範囲	-40~+85℃

### 材質/表面処理

中心コンタクト	黄銅・ベリリウム銅/銀めっき
外部コンタクト	黄銅/銀めっき

●商品の仕様及び外観は改良のため予告なく変更する場合がありますので予めご了承ください。  
●掲載の写真は撮影や印刷の関係で実物と異なることがあります。

