

2.4mmコネクタ 2.4-LA-PP

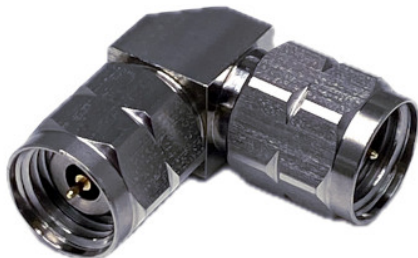
50Ω

L曲がりアダプター

新製品

在庫品

RoHS2



概要

2.4mmコネクタ、L曲がりアダプターです。プラグープラグ型になります。本体はステンレスにパッシベイト処理。最大50GHzまで対応しています。

2.4mmコネクタの詳細は[こちら](#)

仕様

嵌合部形状	プラグ・プラグ
特性インピーダンス	50Ω
定格電圧AC	AC 160V
使用周波数範囲	50GHz
絶縁抵抗	DC 500Vにて1000MΩ以上
耐電圧	AC 500V 1分間
接触抵抗	内部導体間:4.0mΩ以下、外部導体間:2.5mΩ以下
電圧定在波比	1.35以下(DC~50GHz)

材質／表面処理

中心コンタクト	ベリリウム銅／金めっき
外部コンタクト	ステンレス／パッシベイト処理

●商品の仕様及び外観は改良のため予告なく変更する場合がありますので予めご了承ください。
●掲載の写真は撮影や印刷の関係で実物と異なることがあります。

