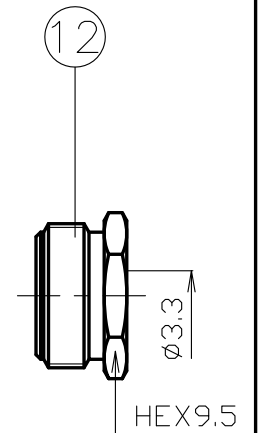
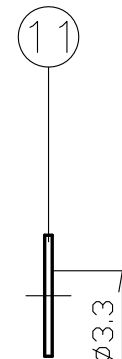
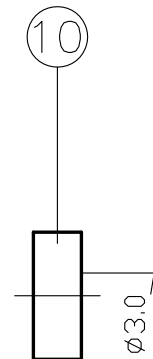
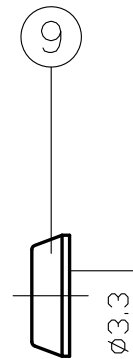
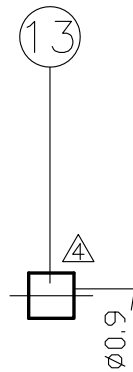
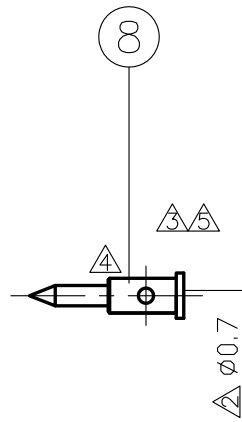
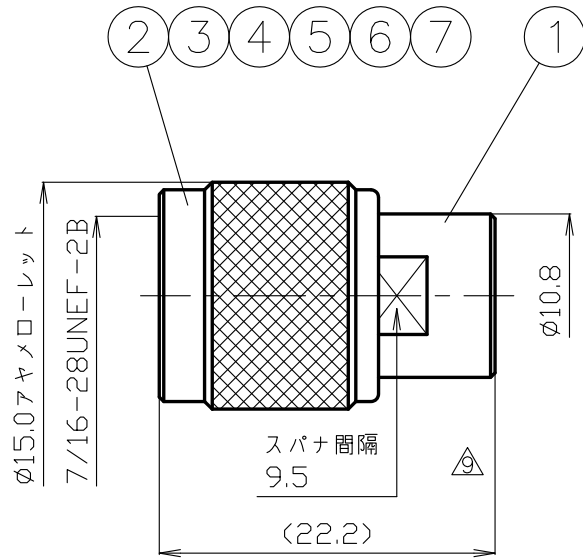


番号	変更・記事	日付	確認
△	刻印削除	2018.06.25	(株)
△			

番号	変更・記事	日付	確認
△	中心コンタクト寸法変更	2003.05.09	済
△	φ1.0 → φ0.7	2003.05.09	済
△	1-φ1.0 → 1-φ0.6	2003.05.09	済
△	改良の為、中心コンタクト スパサー 形状変更	2006.05.16	済
△	1-φ0.6 → 1-φ1.0	2006.05.16	済
△	社名変更	2012.02.14	済
△	外観図面化	2016.08.25	済
△	RoHS表記 追記	2016.08.25	済



13	スパサー	テフロン	1	--	
12	締付ナット	黄銅	1	Ni	
11	ワッシャー	黄銅	1	Ni	
10	ガスケット	シリコンゴム	1	--	
9	クランプ	黄銅	1	Ni	
8	中心コンタクト	黄銅	1	Au	
7	防水ゴム	シリコンゴム	1	--	
6	スパサー	ジラコン	1	--	
5	半円平ワッシャー	黄銅	2	Ni	
4	平ワッシャー	黄銅	1	Ni	
3	接続ナット	黄銅	1	Ni	
2	絶縁体	テフロン	1	--	
1	シエール	黄銅	1	Ni	
番号	部品名	材質	数量	処理	備考

尺度	2/1
単位	mm
日付	'91.07.24

製図	検図	承認	確認
栗原	檜澤	山本	三村
'18.06.25	'18.06.25	'18.06.25	'18.06.25
原	澤	本	村



RoHS Compliant [Cd ≤75ppm]	
REMARKS	BRASS: Cd ≤75ppm PHOSPHOR BRONZE: Pb <4wt%

品名	TNCP-1.5 (ゴム付)
図番	H-0410202



仕 様 書

品 名 TNCP-1.5 (ゴム付)

No. 0410871

図 番 H-0410202

株式会社トーコネ

定 格 1 参考規格 EIAJ RC-5235
 2 定格電圧 AC 500V
 3 定格周波数 4 GHz
 4 公称インピーダンス 50Ω

確 認	検 印	作 成
山 12.02.14 本	檜 12.02.14 澤	山 12.02.14 口

項	目	条 件	規 格
1	構造 形 状	構造及び形状寸法	異常のないこと
2		材 質	
3		仕上げ及び表示	
4	電 氣 的 特 性	絶縁抵抗	DC 500V 1000MΩ以上
5		耐電圧	AC 1500V 1分間にて 異常のないこと
6		接触抵抗	接触間の電圧降下は、約1KHzの交流 又は直流で1mVを越えない方法にて 3mΩ以下
7		電圧定在波比	周波数 1000MHzまで 1.2以下
8	機 械 的 特 性	互換性	規格に準ずるコネクタと結合したとき 異常なく結合すること
9			
10		ケーブル引張強度	軸方向引張力 49N以上 異常のないこと
11		結合部接続強度	軸方向引張力444.8Nを加えたとき 接続スリーブに 異常のないこと
12			

GKQM-19-1

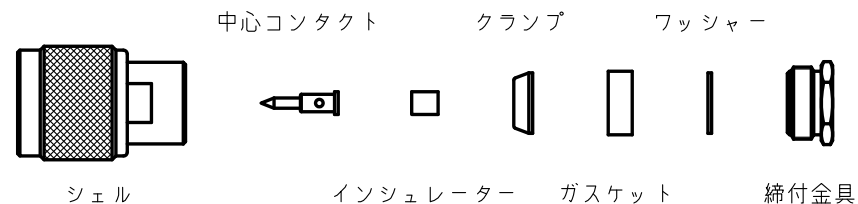
No.	変更履歴	日 付
1	社名変更	2012. 02. 14
2		
3		

TNCP-1.5(ゴムツキ) 取付仕様書

適合ケーブル

1.5D-2V、1.5D-QEV、1.5C-2V、EM-1.5D-2E、EM-1.5C-2E △

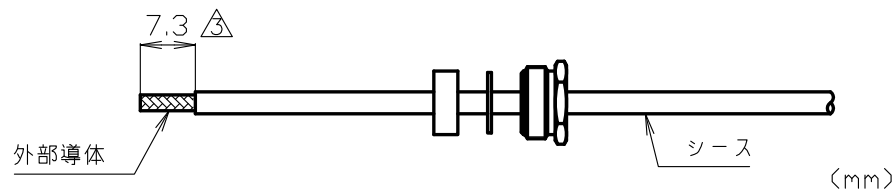
部品構成



図番 H-0410202



作成	確認
 榎 '13.02.13 澤	 山 '13.02.13 本

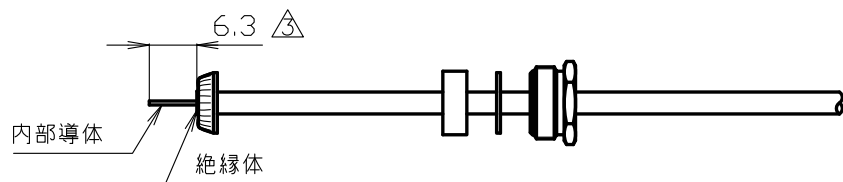


番号	変更・記事	日付
△	社名変更	2012.02.14
△	注記・適合ケーブル追記	2013.02.13
△	8.0 → 7.3、6.5 → 6.3 寸法変更	2013.02.13

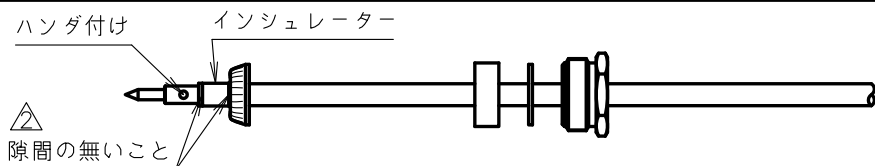
① 同軸ケーブルへ締付金具、ワッシャー、ガスケットの順に通し、シースを図中の寸法で切りとる。



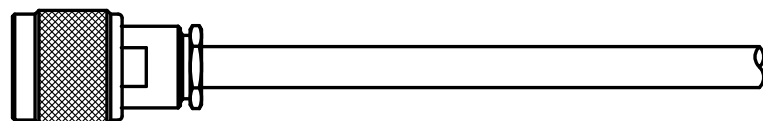
② クランプを装着し、外部導体をほぐす。



③ ほぐした外部導体を折り返して切りそろえ、絶縁体を図中の寸法で切りとる。



④ 内部導体にインシュレーターを通してから中心コンタクトを装着しハンダ付けする。
中心コンタクト・インシュレーター・絶縁体の間に隙間の無いこと。
※ハンダ付け後、手でコンタクトを軽く引っ張り、ハンダ付けを確認する。



⑤ シェルを装着し、締付金具をスパナ等で締め付けて作業を完了する。