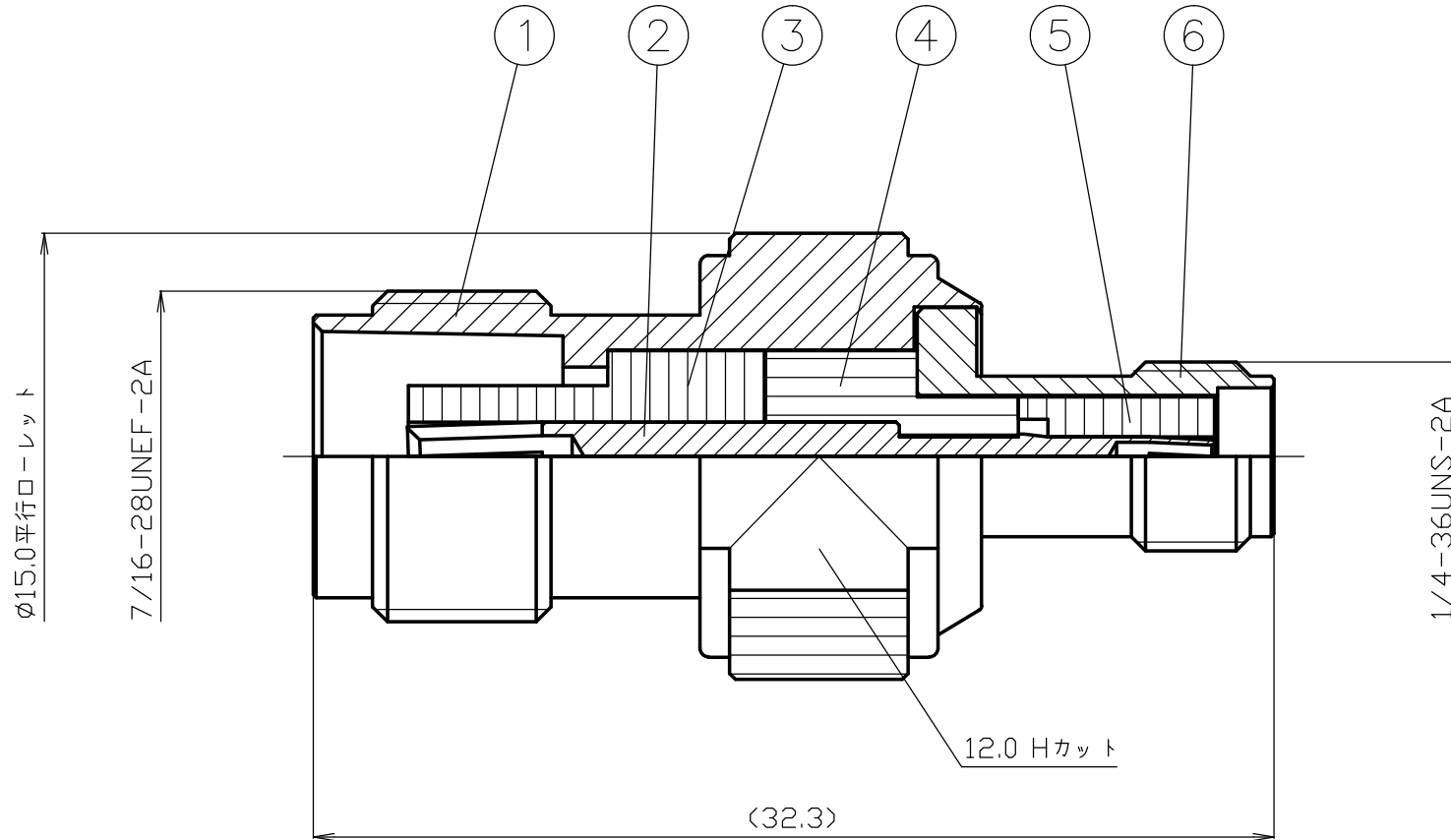


番号	変更・記事	日付	確認
△	社名変更	2012.02.13	山本
△			
△			
△			
△			



番号	部品名	材質	数量	処理	備考	尺度	製図	検図	承認	確認	品名
7						4 / 1	山	檜	山	中村	TNCJ-SMAJ
6	シェルB	ステンレス	1	AU			'12,02,13	'12,02,13	'12,02,13	'12,02,13	
5	絶縁体C	テフロン	1	-			口	澤	本	義	
4	絶縁体B	テフロン	1	-							
3	絶縁体A	テフロン	1	-		単位 mm					
2	中心コンタクト	ベリリウム銅	1	AU		日付 99,08,18	投影法				
1	シェルA	黄銅	1	NI							図番 E-06516



仕 様 書

品 名 TNCJ-SMAJ

No. 0670552

図 番 E-06516

株式会社トーコネ

定 格 1 参考規格

EIAJ RC-5235 (TNCJ)

EIAJ RC-5234 (SMAJ)

2 定格電圧

AC 500V

3 定格周波数

4GHz

4 公称インピーダンス 不整合

確 認	検 印	作 成
山 12.02.13 本	檜 12.02.13 澤	山 12.02.13 口

項 目	条 件	規 格
1	構造及び形状寸法	添付図に示す
2	材 質	(図番 E-06516)
3	仕上げ及び表示	
4	絶縁抵抗	DC 500V
5	耐電圧	AC 1000V 1分間
6	接触抵抗	接触間の電圧降下は、約1KHzの交流又は直流で1mVを越えない方法にて
7		3mΩ以下
8	互換性	規格に準ずるコネクタと結合したとき
9	雌コンタクトの保持力	規格ピンゲージ0.98N以上 (TNCJ側) 規格ピンゲージ0.49N以上 (SMAJ側)
10	抜け止めのある コンタクトの固定力	中心コンタクトに軸方向引張力4.9N以上
11		

GKQM-19-1

	変更履歴	日 付
1	社名変更	2012. 02. 13
2		
3		