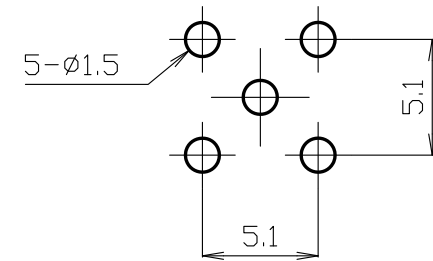
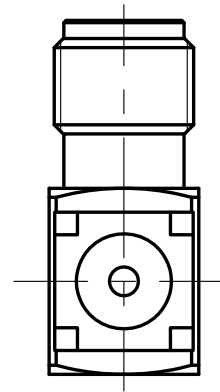
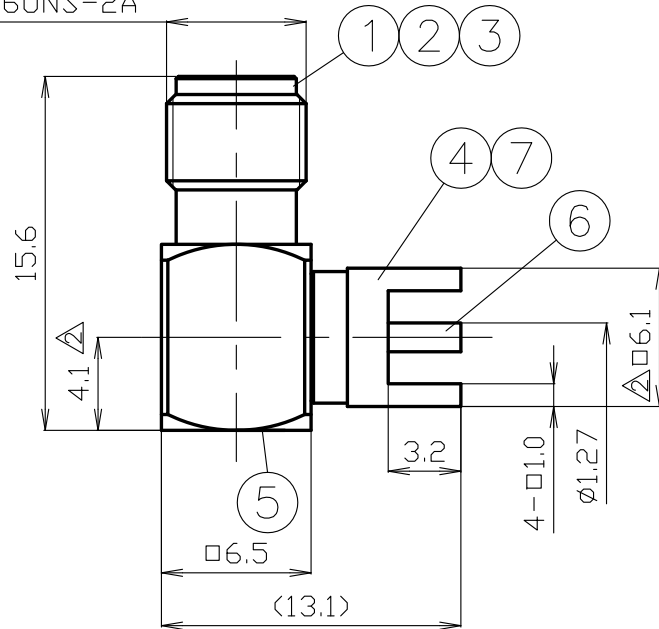


番号	変更・記事	日付	確認
△	社名変更	2012.01.05	済
△	寸法追記	2013.01.17	済
△	外観図面化	2016.03.24	山本
△	RoHS表記 変更	2016.03.24	山本
△			

1/4-36UNS-2A



取付穴参考寸法



RoHS Compliant $Gd \leq 75ppm$	
REMARKS	BRASS: Cd $\leq 75ppm$ PHOSPHOR BRONZE: Pb $< 4wt\%$

番号	部品名	材質	数量	処理	備考	単位	日付	製図	検図	承認	確認	品名
7	絶縁体B	テフロン	1	--		mm	2005.12.05	渡邊	檜	山	三	SMA-LR4(Au)
6	中心コンタクトB	黄銅	1	Au				直弘	澤	本	村	
5	ウラブタ	黄銅	1	Au								
4	シェルB	黄銅	1	Au								
3	中心コンタクトA	ベリリウム銅	1	Au								
2	絶縁体A	テフロン	1	--								
1	シェルA	黄銅	1	Au								
番号	部品名	材質	数量	処理	備考	単位	日付	製図	検図	承認	確認	品名
								投影法		株式会社 トーコネ		図番 J-1152548



株式会社 トーコネ
TO-CONN CO., LTD.

仕 様 書

品 名 SMA-LR4 (Au)

No. 1150908

図 番 J-1152548

株式会社トーコネ

定 格 1 参考規格 JEITA RC-5234
 2 定格電圧 AC 500V
 3 定格周波数 12.4 GHz
 4 公称インピーダンス 50Ω

確 認	検 印	作 成
山 12.01.05 本	檜 12.01.05 澤	山 12.01.05 口

	項 目	条 件	規 格
1	構造及び形状寸法 材 質 仕上げ及び表示	添付図に示す (図番 J-1152548)	異常のないこと
2			
3			
4	絶縁抵抗	DC 500V	5000MΩ以上
5	耐電圧	AC 1000V 1分間	異常のないこと
6	接触抵抗	接触間の電圧降下は、約1kHzの交流又は 直流で1mVを越えない方法にて	中心コンタクト間4mΩ以下 外部コンタクト間2mΩ以下
7	特 性		
8	互換性	規格に準ずるコネクタと結合したとき	異常なく結合すること
9	雌コンタクトの 保持力	規格ピンゲージにて0.28N以上の保持力	異常のないこと
10	結合部接続強度	軸方向引張力 約180Nを加えたとき	ネジ部の変形などの 異常のないこと
11	フロー半田	禁止とする	

GKQM-19-1

	変更履歴	日 付
1	フロー半田禁止の追記	2009. 07. 28
2	社名変更	2012. 01. 05
3		