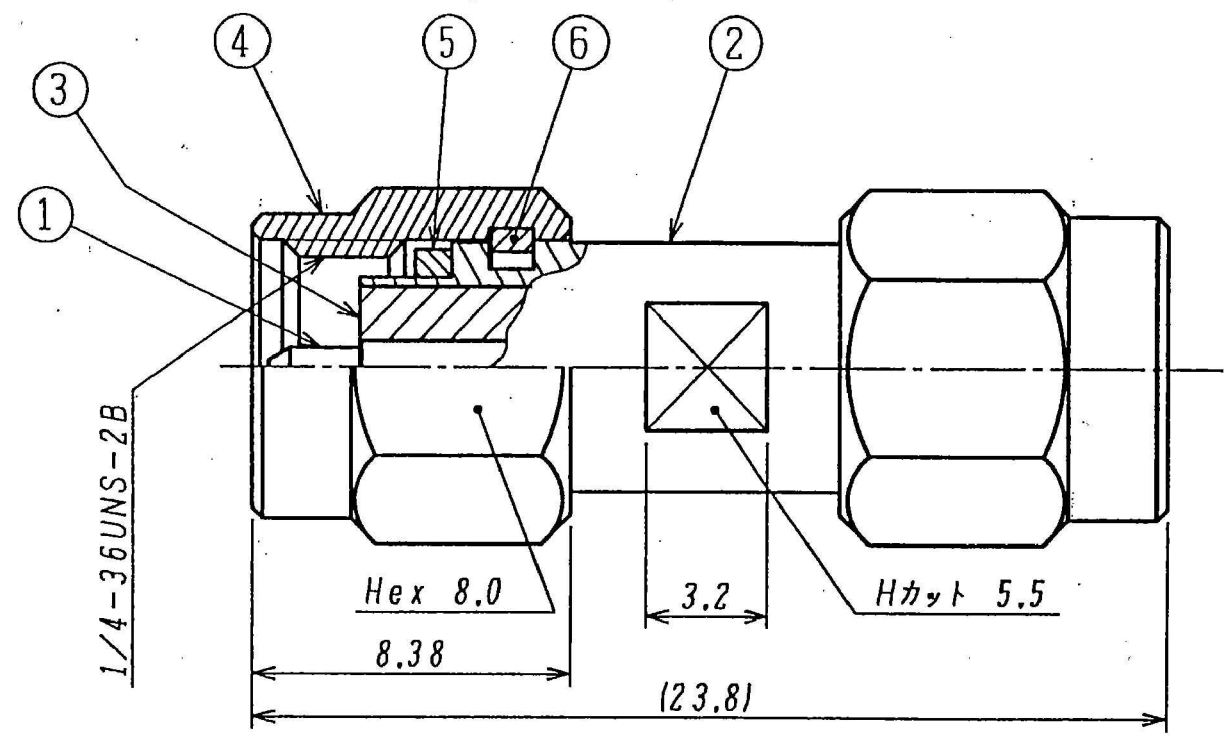


番号	変更・記事	日付	確認
△1	社名変更	2012.07.05	(山本)
△2			
△3			
△4			
△5			



番号	部品名	材質	数量	処理	備考	尺 寸	製 図	検 図	承 認	確 認	品 名
7						5 / 1	山	檜	山	中村	SMA-A-PP(Au)
6	保持リング	ベリリウム銅	2	Ni			'12.07.05	'12.07.05	'12.07.05	'12.07.05	
5	ガスケット	シリコンゴム	2	--			本	澤	本	義	
4	接続ナット	ステンレス	2	Au							
3	絶縁体	テフロン	2	--							
2	シェル	ステンレス	1	Au		単位 mm					
1	中心コンタクト	黄銅	1	Au		日付 06,02,13	投影法	①	②	③	図 番 J-1142616

仕 様 書

品 名 SMA-A-PP (Au)

No. 1141033

図 番 J-1142616

株式会社トーコネ

定 格 1 参考規格 IEC 60169-15
 2 公称インピーダンス 50Ω
 3 定格周波数 12.4GHz
 4 定格電圧 AC 330V
 5 使用温度範囲 -30℃～+85℃

確 認	検 印	作 成
山 12.01.05 本	檜 12.01.05 澤	山 12.01.05 口

項 目	条 件	規 格
1	構造及び形状寸法 材 質 添付図に示す(図番 J-1142616) 仕上げ及び表示	異常のないこと
2		
3		
4	絶縁抵抗 DC 500V	5000MΩ以上
5	耐電圧 AC 1000V 1分間	異常のないこと
6	接触抵抗 接点間の電圧降下は、約1kHzの交流 又は直流で1mVを超えない方法にて	中心コンタクト相互間 4mΩ以下 外部コンタクト相互間 2mΩ以下
7	電圧定在波比 0.1～12.4GHzまで	1.2以下
8	互換性 規格に準ずるコネクタと結合したとき	異常なく結合すること
9	繰り返し動作 500回の抜き差し後	異常のないこと
10		
11		
12		
13		

GKQM-19-1

	変更履歴	日 付
1	社名変更	2012. 01. 05
2		
3		