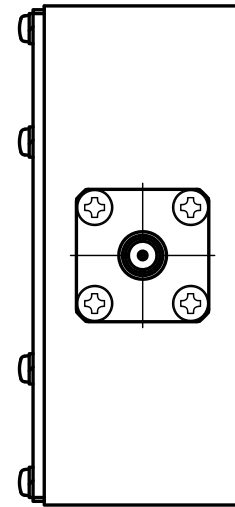
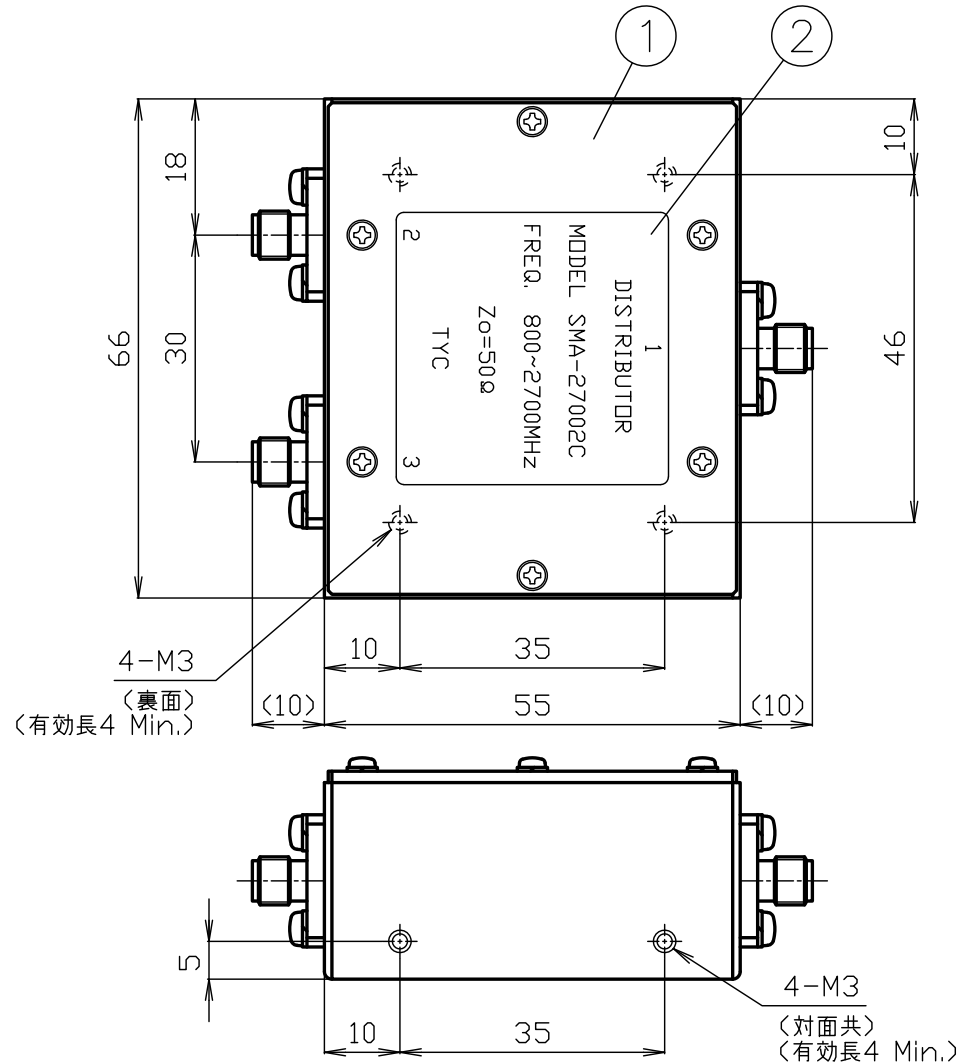
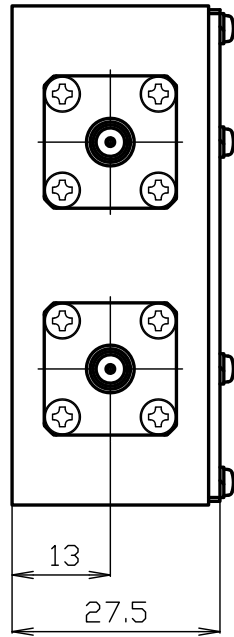


指定外寸公差(単位: mm)	
寸法区分	公差
4.0未満	±0.3
4.0~16.0	±0.5
16.0~63.0	±0.7
63.0~250.0	±1.2
250.0~1000.0	±2.0



\*1: 筐体 材質: 黄銅/処理: Ni

RoHS Compliant $Cd \leq 75ppm$	
REMARKS	BRASS: Cd $\leq 75ppm$ PHOSPHOR BRONZE: Pb <4wt%

7						尺度	1 / 1	製図	検図	承認	確認	品名
6						公差	参照左上公差表	上	山	檜	三	SMA-27002C
5						単位	mm	領	本	澤	村	
4						日付	2026.05.11	26.05.11	26.05.11	26.05.11	26.05.11	図番
3						投影法						V-1196950
2	ラベル	--	1	--								
1	SMA-J形同軸2分配器	*1	1	--	本体/Ni、中心コンタクト/Au(SMA形コネクタ部)							
番号	部品名	材質	数量	処理	備考							



■品名：SMA-27002C

■図番：V-1196950

■定格

参考規格：IEC 60169-15

定格電力：250mW

定格周波数：800MHz～2700MHz

公称インピーダンス：50Ω(不平衡)

使用温度範囲：-10℃～+45℃

使用湿度範囲：90%RH以下（結露無きこと）

■構造形状：図面に記載された内容に適合していること

■電気的特性

項目	条件／規格	備考
挿入損失	800MHz～2700MHzまで：4.0dB以下	分配損失を含む
電圧定在波比	800MHz～2700MHzまで：1.3以下	
アイソレーション	800MHz～2700MHzまで：20dB以上	
振幅特性	800MHz～2700MHzまで：1.0dBp-p以下	

■機械的特性

項目	条件／規格	備考
互換性	異常なく結合すること	規格に準ずるコネクタと結合したとき

■変更履歴

No.	日付	変更履歴
1		
2		
3		

	日付	担当者
作成	2026/5/14	上領
検印	2026/5/14	山本
承認	2026/5/14	檜澤
確認	2026/5/14	三村