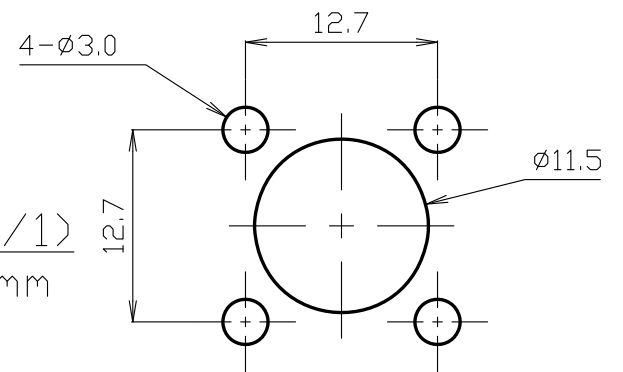


番号	変更・記事	日付	確認
▲	社名変更	2012.08.22	(中本)
△	図面外観化	2018.06.27	(中本)
⊚	取付穴参考寸法 追記	2018.06.27	(中本)

⊚ 取付穴参考寸法<尺度：2/1>
 ※ 取付最大パネル厚：5mm



8	締付金具	黄銅	1	Ni		尺度 3/1	製 図	検 図	承 認	確 認	品 名 SHV-PJ-59/U
7	ワッシャー	黄銅	1	Ni			渡 邊	檜	山	三	
6	ガスケット	シリコンゴム	1	--			'18.06.27	'18.06.27	'18.06.27	'18.06.27	図 番 J-1022116
5	クランプ	黄銅	1	Ni			直 弘	澤	本	村	
4	ブッシング	黄銅	1	Ni			単 位 mm	投 影 法			
3	中心コンタクト	黄銅	1	Au		日 付 2007.08.09	株式会社 トーコネ TO-CONNE CO.,LTD.				
2	絶縁体	テフロン	1	--							
1	シェル	黄銅	1	Ni							
番号	部 品 名	材 質	数 量	処 理	備 考						

仕 様 書

品 名 SHV-PJ-59/U

No. 1091283

図 番 J-1022116

株式会社トーコネ

定 格 1 参考規格 MIL-C-39012
 2 定格電圧 AC 3500V
 3 定格周波数 適用しない
 4 公称インピーダンス 不整合

確 認	検 印	作 成
山 12.08.22 本	檜 12.08.22 澤	山 12.08.22 本

項目	条 件	規 格
1	構造及び形状寸法 材 質 (図番 J-1022116) 仕上げ及び表示	異常のないこと
2		
3		
4	絶縁抵抗	DC 500V
5	耐電圧	AC 5000V 1分間
6	接触抵抗	接触間の電圧降下は、約1kHzの交流又は 直流で1mVを越えない方法にて
7		1000MΩ 以上 異常のないこと 中心コンタクト相互間 3mΩ 以下
8	互換性	規格に準ずるコネクタと結合したとき
9	結合部接続強度	軸方向引張力245Nを加えたとき
10	ケーブル接続強度	軸方向引張力98N以上
11		異常なく結合すること スタッド部に 異常のないこと
12		異常のないこと

GKQM-19-1

	変更履歴	日 付
1	社名変更	2012.08.22
2		
3		

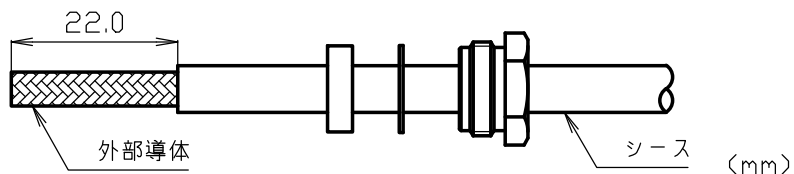
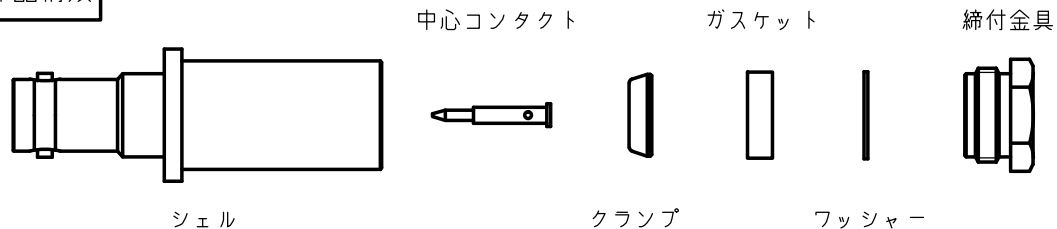
SHV-PJ-59/U 取付仕様書

図番 Y-1022116



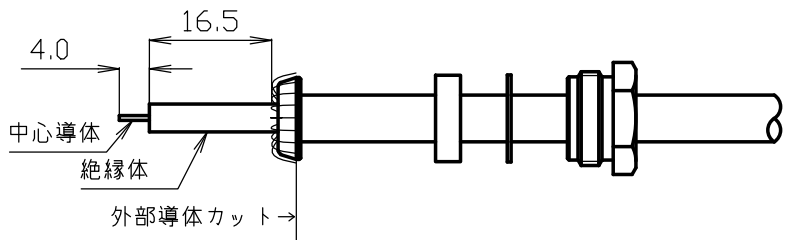
作成	確認
山口	山口
'12.02.21	'12.02.21
口	本

部品構成

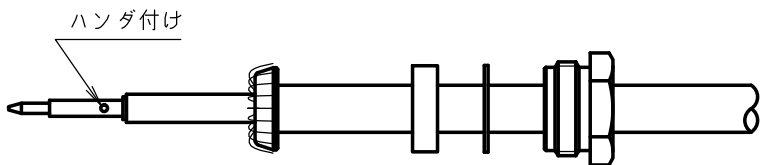


番号	変更・記事	日付
△	社名変更	2012.02.21
△		
△		

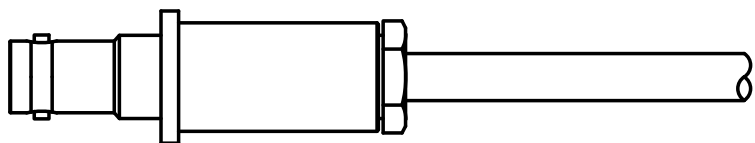
① 同軸ケーブルへ締付金具、ワッシャー、ガスケットの順に通し、シースを図中の寸法で切りとる。



② クランプを装着し、外部導体をほぐしてから、折り返して切りそろえ、絶縁体を図中の寸法で切りとる。



③ 中心導体に中心コンタクトを装着し、ハンダ付けする。ハンダ付け後、絶縁体と中心コンタクトに隙間がないこと。



④ シェルを装着し、締付金具をスパナ等で締め付けて作業を完了する。