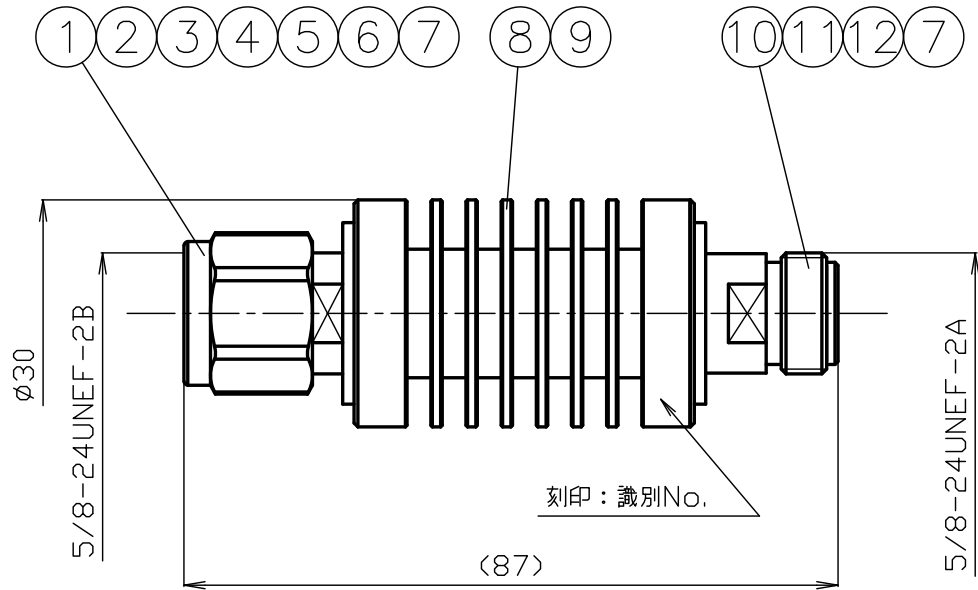
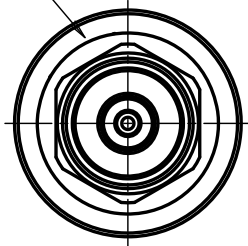
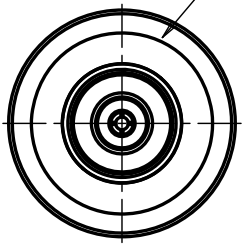


番号	変更・記事	日付	確認
△	RoHS表記変更	2023.01.18	(山本)
△			
△			

刻印: 10W TYC 6dB IN



刻印: OUT



※1:三元めっき
※2:黒色アルマイト

12	絶縁体B	テフロン	1	--
11	中心コンタクトB	リン青銅	1	Au
10	シェルB	黄銅	1	※1
9	減衰素子	--	1	--
8	ヒートシンク	アルミニウム	1	※2
7	□リング	シリコンゴム(赤)	2	--
6	絶縁体A	テフロン	1	--
5	中心コンタクトA	リン青銅	1	Au
4	ガスケット	シリコンゴム(赤)	1	--
3	シェルA	黄銅	1	※1
2	保持リング	ステンレス	1	--
1	接続ナット	黄銅	1	※1
番号	部 品 名	材 質	数量	処 理

尺 寸	1 / 1
単 位	mm
日 付	2021.11.22

製 図	検 図	承 認	確 認
渡 邊 '23.01.18 直 弘	檜 澤 '23.01.18	山 本 '23.01.18	三 村 '23.01.18
株式会社 トーコネ TO-CONNE CO., LTD.			

RoHS Compliant

品 名	NPJ50AT6G10W-6dB
図 番	W-0595937

仕 様 書

品 名 NPJ50AT6G10W-6dB

No. 0592338

図 番 W-0595937

定 格 1 参考規格 JIS C 5411

2 最大許容電力 10W

3 定格周波数 6GHz

4 公称インピーダンス 50Ω

5 使用温度範囲 -45℃～+85℃



株式会社 **トーコネ**
TO-CONNE CO., LTD.

	項 目	条 件	規 格
1	構造形状	構造及び形状寸法 材 質 仕上げ及び表示 (図番：W-0595937)	異常のないこと
2			
3			
4	電 気 的 特 性	減衰量	DC～6GHzまで 6±0.68dB
5		電圧定在波比	DC～3GHzまで 3～6GHzまで 1.2以下 1.3以下
6	機 械 的 特 性	互換性	規格に準ずるコネクタと結合したとき 異常なく結合すること
7		結合部接続強度	軸方向引張力 300Nを加えたとき ねじ部の変形などの 異常がないこと
8		接続ナット締付トルク	0.9～1.7N・m 接続ナットの外れ ねじ部の変形などの 異常がないこと
	耐 候 性		
9		防水性	IPX7 コネクタ内部に 浸水がないこと

	変更履歴	日付
1		
2		
3		

確 認	承 認	検 印	作 成
三 21.11.22 村	山 21.11.22 本	檜 21.11.22 澤	渡邊 21.11.22 直弘

GKQM-7