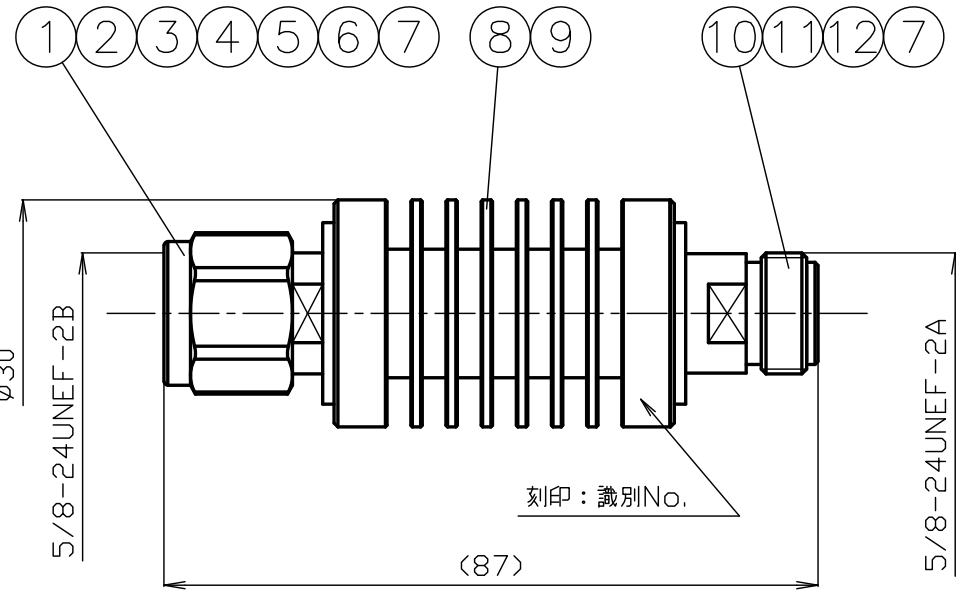
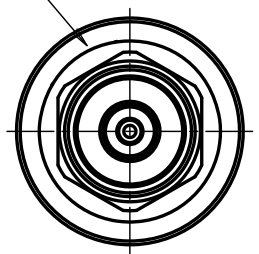
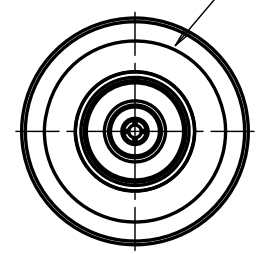


番号	変更・記事	日付	確認
△	RoHS表記変更	2023.01.18	(山本)
△			
△			

刻印: 10W TYC 30dB IN



刻印: OUT



*1:三元めっき
*2:黒色アルマイト

12	絶縁体B	テフロン	1	--	
11	中心コンタクトB	リン青銅	1	Au	
10	シェルB	黄銅	1	*1	
9	減衰素子	---	1	---	
8	ヒートシンク	アルミニウム	1	*2	
7	□リング	シリコソム(赤)	2	---	
6	絶縁体A	テフロン	1	---	
5	中心コンタクトA	リン青銅	1	Au	
4	ガスケット	シリコソム(赤)	1	---	
3	シェルA	黄銅	1	*1	
2	保持リング	ステンレス	1	---	
1	接続ナット	黄銅	1	*1	
番号	部 品 名	材 質	数量	処 理	備 考

尺 度	1 / 1
単 位	mm
日 付	2021.11.22

製 図	検 図	承 認	確 認
渡 邊 '23.01.18 直 弘	檜 澤 '23.01.18	山 本 '23.01.18	三 村 '23.01.18
投 影 法	◎ ◯ ◯ ◯	Logo	株式会社 トーコネ TO-CONN CO., LTD.

RoHS Compliant

品 名	NPJ50AT6G10W-30dB
図 番	W-0595949

仕 様 書

品 名 NPJ50AT6G10W-30dB

No. 0592350

図 番 W-0595949

定 格 1 参考規格 JIS C 5411

2 最大許容電力 10W

3 定格周波数 6GHz

4 公称インピーダンス 50Ω

5 使用温度範囲 -45℃～+85℃



株式会社 **トーコネ**
TO-CONNE CO., LTD.

項 目		条 件	規 格
1 2 3	構造及び形状寸法	添付図に示す (図番 : W-0595949)	異常のないこと
	材 質		
	仕上げ及び表示		
4	電 減衰量	DC～6GHzまで	30±1.4dB
5	電 電圧定在波比	DC～3GHzまで	1.2以下
		3～6GHzまで	1.3以下
6	機 互換性	規格に準ずるコネクタと結合したとき	異常なく結合すること
7	機 結合部接続強度	軸方向引張力 300Nを加えたとき	ねじ部の変形などの 異常がないこと
9	耐 防水性	IPX7	コネクタ内部に 浸水がないこと

変更履歴		日付
1		
2		
3		

確 認	承 認	検 印	作 成
 三 21.11.22 村	 山 21.11.22 本	 檜 21.11.22 澤	 渡邊 21.11.22 直弘

GKQM-7