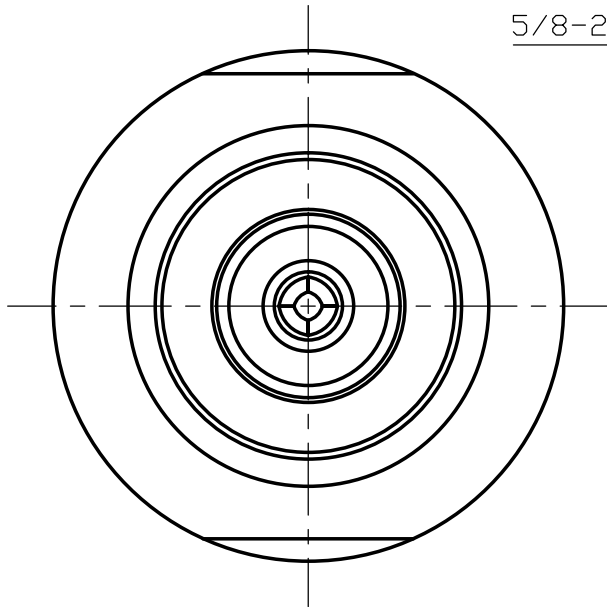
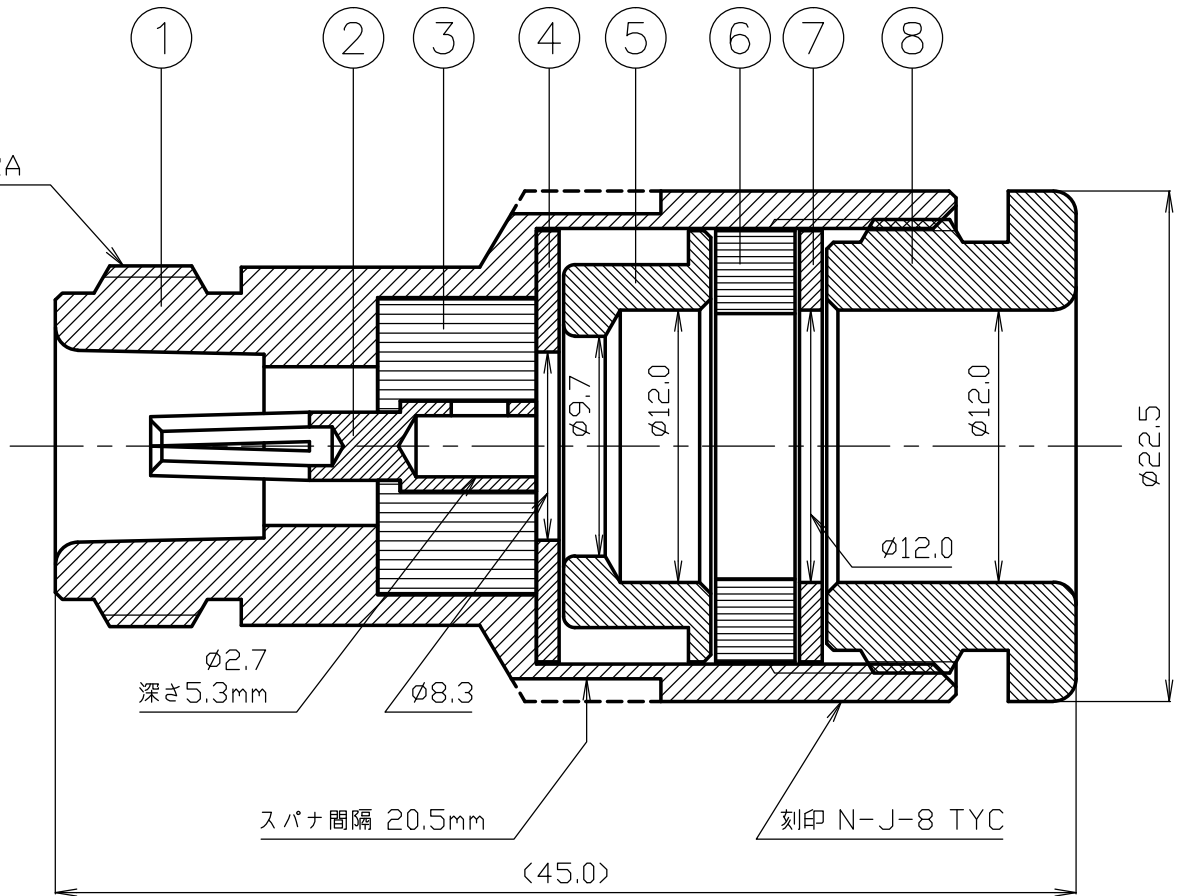


番号	変更・記事	日付	確認
△	AG → NI	97.04.04	済
△	AG → NI	2001.11.27	済
△	シェル図面変更	2003.11.17	済
△	社名変更	2012.01.05	(印)



5/8-24UNEF-2A



番号	部品名	材質	数量	処理	備考
8	締付金具	黄銅	1	NI	△
7	ワッシャー	黄銅	1	NI	△
6	ガスケット	シリコンゴム	1	-	
5	クランプ	黄銅	1	NI	△
4	ブッシング	黄銅	1	NI	△
3	絶縁体	テフロン	1	-	
2	中心コンタクト	リン青銅	1	AU	
1	シェル	黄銅	1	NI	△/△

尺度	3/1
単位	mm
日付	'91.11.26

製図	検図	承認	確認
山 '12.01.05 口	檜 '12.01.05 澤	山 '12.01.05 本	中村 '12.01.05 義

品名	NJ-8
図番	H-0520136-01



# 仕 様 書

品 名 NJ-8

No. 0520038

図 番 H-0520136-01

株式会社トーコネ

定 格 1 参考規格 JIS-C5411  
 2 定格電圧 AC 500V  
 3 定格周波数 10 GHz  
 4 公称インピーダンス 50Ω

確 認	検 印	作 成
山 12.01.05 本	檜 12.01.05 澤	山 12.01.05 口

項 目	条 件	規 格
1 構造 2 形状 3 状	構造及び形状寸法 材 質 （図番 H-0520136-01） 仕上げ及び表示	異常のないこと
4 電 5 氣 6 的	絶縁抵抗 DC 500V	1000MΩ 以上
	耐電圧 AC 1000V 1分間にて	異常のないこと
	接触抵抗 接触間の電圧降下は、約1KHzの交流 又は直流で1mVを越えない方法にて	3mΩ 以下
7 特 性	電圧定在波比 周波数 3000MHzまで	1.2以下
8 機 9 械	互換性 規格に準ずるコネクタと結合したとき	異常なく結合すること
	雌コンタクトの 保持力 規格ピンゲージで0.98N以上の保持力	異常のないこと
10 的 特 性	ケーブル接続強度 軸方向引張力245N以上	異常のないこと
11		
12	繰り返し動作 5000回の抜き差し後	接触抵抗は10mΩ 以下

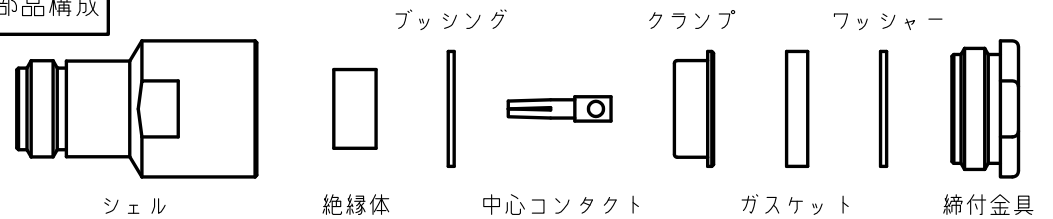
GKQM-19-1

変更履歴	日 付
1 社名変更	2012. 01. 05
2	
3	

# NJ-8 取付仕様書

適合ケーブル 8D-2V、EM-8D-2E △

## 部品構成

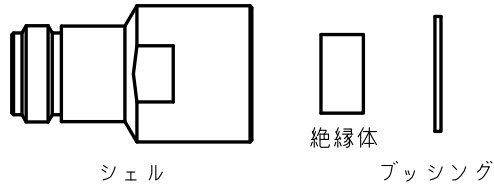


図番 H-0520136-01

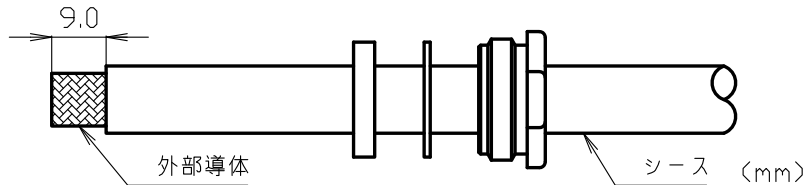


作成	確認
山 '12,01,05 口	山 '12,01,05 本

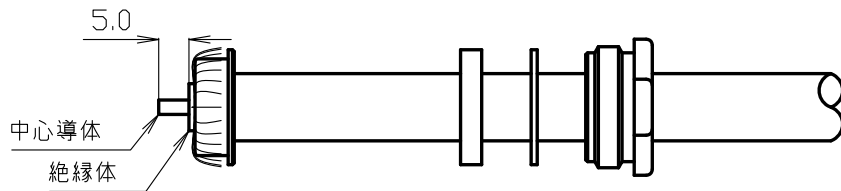
番号	変更・記事	日付
△	社名変更	2012.01.05
△		
△		



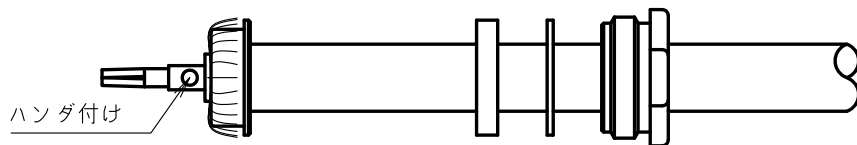
① シェルの中に、絶縁体、ブッシングの順に装着する。



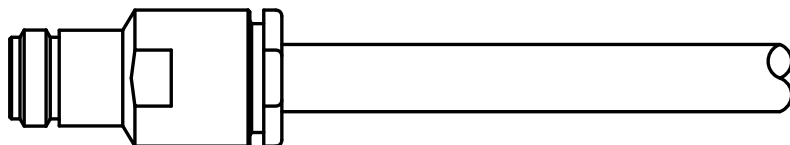
② 同軸ケーブルへ締付金具、ワッシャー、ガスケットの順に通し、シースを図中の寸法で切りとる。



③ クランプを装着し、外部導体を折り返して切りそろえ、絶縁体を図中の寸法で切りとる。



④ 中心導体に中心コンタクトを装着し、ハンダ付けする。



⑤ シェルを装着し、締付金具をスパナ等で締め付けて作業を完了する。