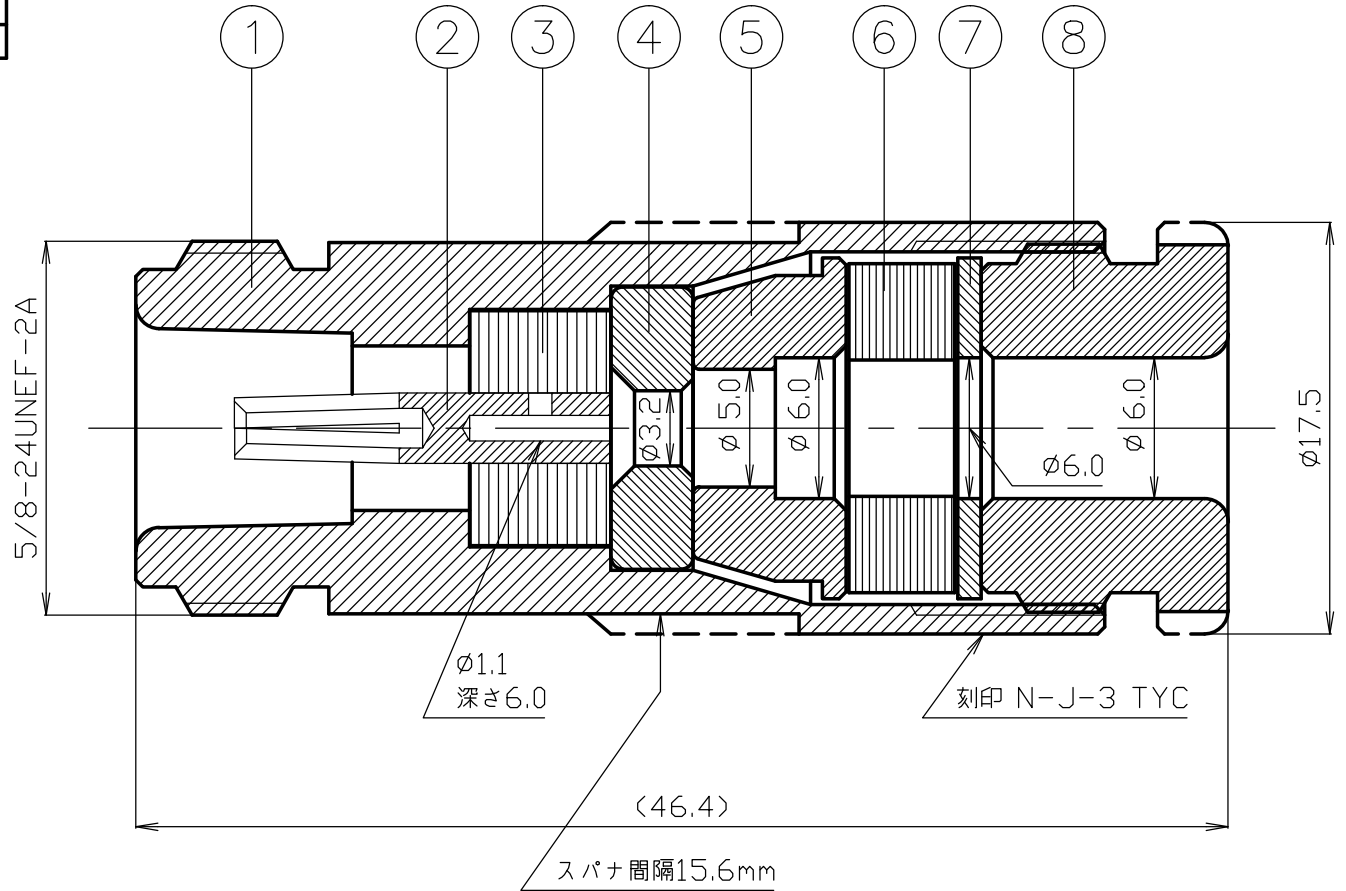
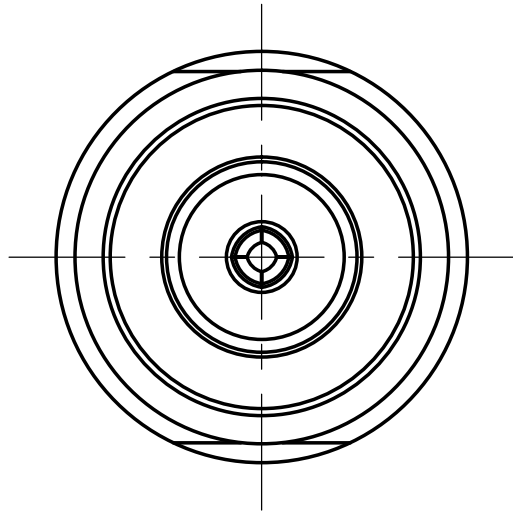


番号	変更・記事	日付	確認
①	表面処理変更 AG → NI	2002.03.14	済
②	社名変更	2012.01.05	(印)
③			
④			
⑤			



8	締付金具	黄銅	1	NI	△
7	ワッシャー	黄銅	1	NI	
6	ガスケット	シリコンゴム	1	-	
5	クランプ	黄銅	1	NI	
4	ブッシング	黄銅	1	NI	
3	絶縁体	テフロン	1	-	
2	中心コンタクト	リン青銅	1	AU	
1	シェル	黄銅	1	NI	△
番号	部品名	材質	数量	処理	備考

尺度	3/1
単位	mm
日付	'96.10.17

製図	検図	承認	確認
山 '12.01.05 口	檜 '12.01.05 澤	山 '12.01.05 本	中村 '12.01.05 義

品名	NJ-3
図番	S-0520762

# 仕 様 書

品 名 NJ-3

No. 0520266

図 番 S-0520762

株式会社トーコネ

定 格 1 参考規格 JIS C 5411  
 2 定格電圧 AC 500V  
 3 定格周波数 10 GHz  
 4 公称インピーダンス 50Ω

確 認	検 印	作 成
山	檜	山
12.01.05	12.01.05	12.01.05
本	澤	口

項 目	条 件	規 格
1	構造及び形状寸法 材 質 (図番 S-0520762)	異常のないこと
2		
3		
4	絶縁抵抗	DC 500V
5	耐電圧	AC 1000V 1分間
6	接触抵抗	接触間の電圧降下は、約1KHzの交流又は直流で1mVを越えない方法にて
7	電圧定在波比	3000MHzまで
8	互換性	規格に準ずるコネクタと結合したとき
9	ケーブル接続強度	軸方向引張力 98N以上
10	雌コンタクトの保持力	規格ピンゲージ0.98N以上
11		

GKQM-19-1

	変更履歴	日 付
1	社名変更	2012. 01. 05
2		
3		

# NJ-3 取付仕様書

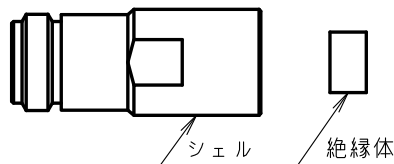
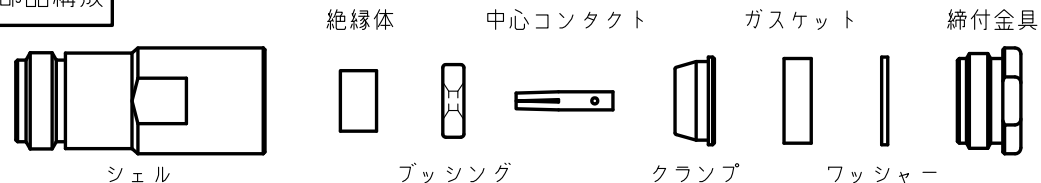
適合ケーブル 3D-2V、EM-3D-2E △

図番 S-0520762



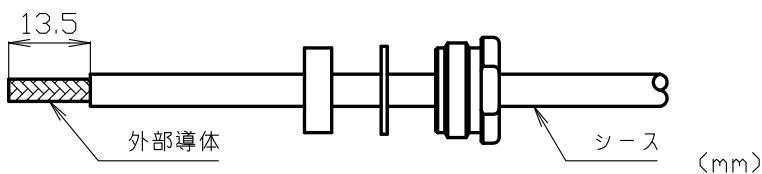
作成	確認
 榎 '12,12,25 澤	 山 '12,12,25 本

## 部品構成

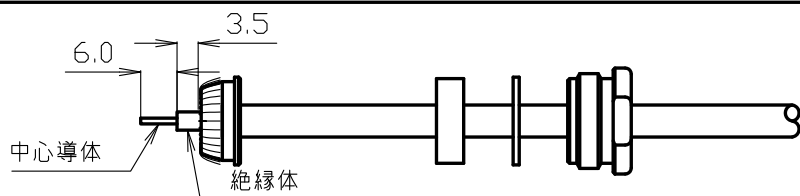


番号	変更・記事	日付
△	社名変更	2012.01.05
△	ブッシング表記変更、注記追記	2012.12.25
△	適合ケーブル 追記	2012.12.25

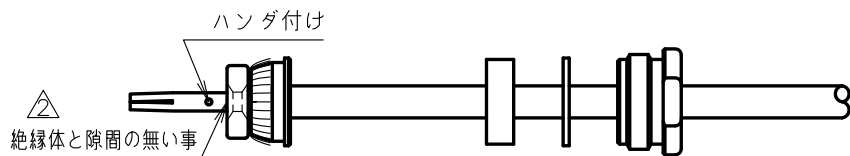
① シェルの中に、絶縁体を装着する。



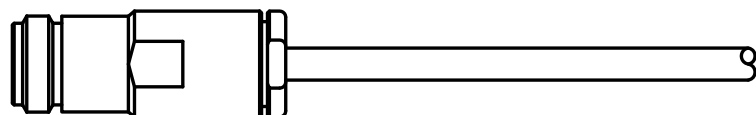
② 同軸ケーブルへ締付金具、ワッシャー、ガスケットの順に通し、シースを図中の寸法で切りとる。



③ クランプを装着し、外部導体を折り返して切りそろえ、絶縁体を図中の寸法で切りとる。



④ 中心導体に中心コンタクトをセットし、ハンダ付けする。  
ハンダ付け後、絶縁体と中心コンタクトに隙間がないこと。  
△ その後、ブッシングを装着する。  
※ 中心コンタクトを手で軽く引っ張り、抜けないことを確認する。



⑤ シェルを装着し、締付金具をスパナ等で締め付けて作業を終了する。