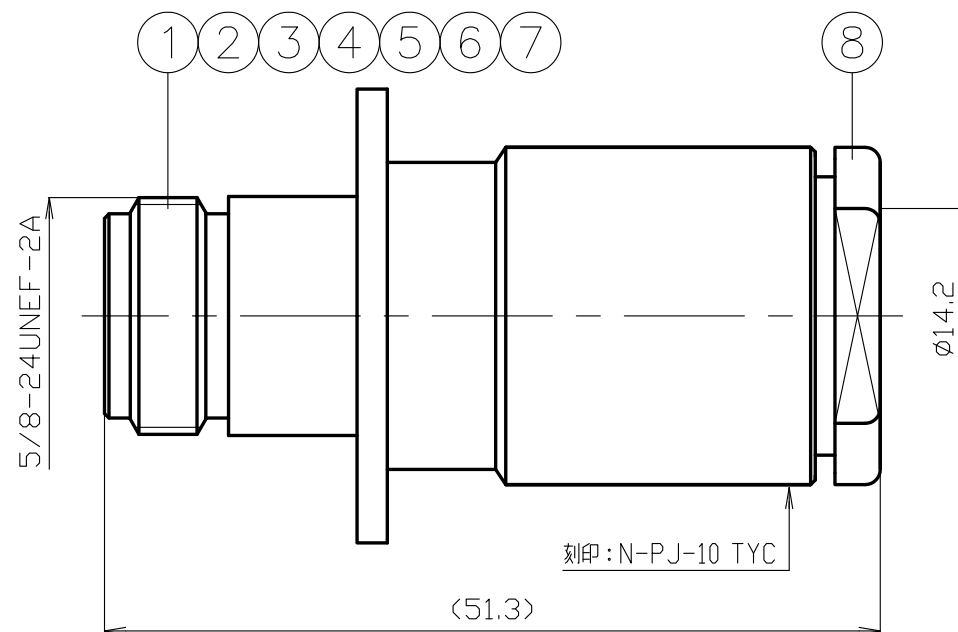
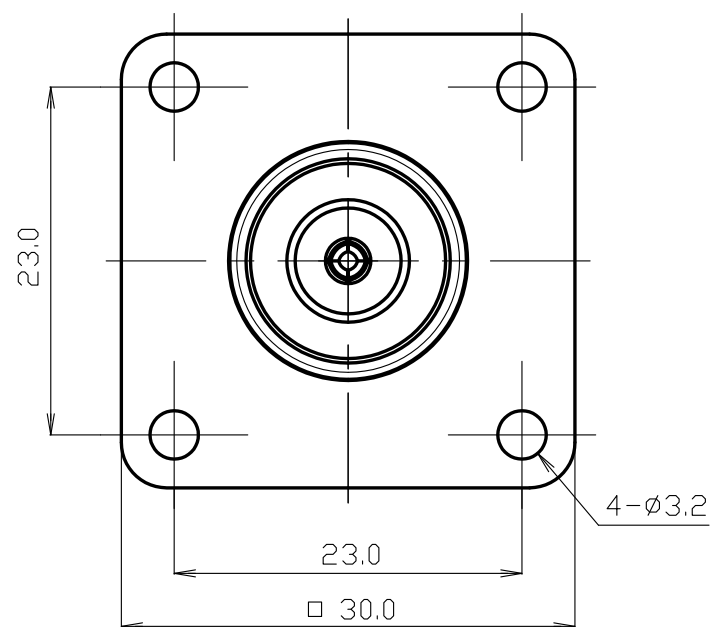


番号	変更・記事	日付	確認
△	社名変更	2012.01.05	済
△	図面外観化、RoHS表記追記	2017.01.31	山本
△			



RoHS Compliant [Cd ≤75ppm]	
REMARKS	BRASS: Cd ≤75ppm PHOSPHOR BRONZE: Pb <4wt%

番号	部品名	材質	数量	処理	備考	単位	日付	製図	検図	承認	確認	品名	図番
8	締付金具	黄銅	1	Ni		mm	2007.03.16	渡邊	檜	山	三	N-PJ-10	S-0520862
7	座金ワッシャー	黄銅	1	Ni				'17.01.31	'17.01.31	'17.01.31	'17.01.31		
6	ガスケット	シリコンゴム	1	--				直弘	澤	本	村		
5	クランプ	黄銅	1	Ni									
4	ブッシング	黄銅	1	Ni									
3	絶縁体	テフロン	1	--									
2	中心コンタクト	リン青銅	1	Au									
1	シェル	黄銅	1	Ni									
番号	部品名	材質	数量	処理	備考	単位	日付	製図	検図	承認	確認	品名	図番

仕 様 書

品 名 N-PJ-10

No. 0521048

図 番 J-0520862

株式会社トーコネ

定 格 1 参考規格 JIS C 5411
 2 定格電圧 AC 500V
 3 定格周波数 10 GHz
 4 公称インピーダンス50Ω

確 認	検 印	作 成
山 12.01.05 本	檜 12.01.05 澤	山 12.01.05 口

	項 目	条 件	規 格
1	構造形状	構造及び形状寸法	異常のないこと
2		材 質	
3		仕上げ及び表示	
4	電 気 的 特 性	絶縁抵抗	DC 500V 1000MΩ 以上
5		耐電圧	AC 1000V 1 分間 異常のないこと
6		接触抵抗	接触間の電圧降下は、約1kHzの交流又は直流で1mVを越えない方法にて 3mΩ 以下
7			
8	機 械 的 特 性	互換性	規格に準ずるコネクタと結合したとき 異常なく結合すること
9		ケーブル接続強度	軸方向引張力 400N以上 異常のないこと
10		雌コンタクトの保持力	規格ピンゲージ 1.0N以上 異常のないこと
11		取付部強度	引張力300Nを加えたとき 異常のないこと

GKQM-19-1

	変更履歴	日 付
1	社名変更	2012. 01. 05
2		
3		

N-PJ-10 取付仕様書

部品構成

中心コンタクト

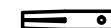
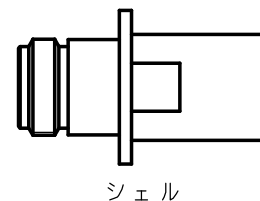
ガスケット

締付金具

図 番 S-0520862

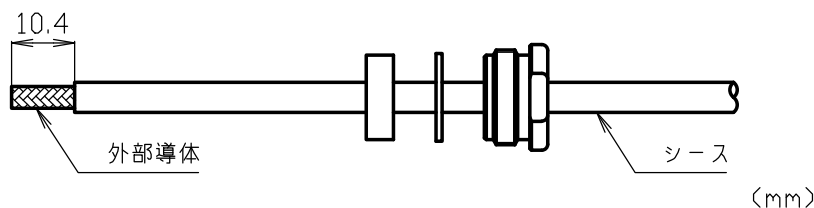


作 成	確 認
山 '12.01.05 口	山 '12.01.05 本



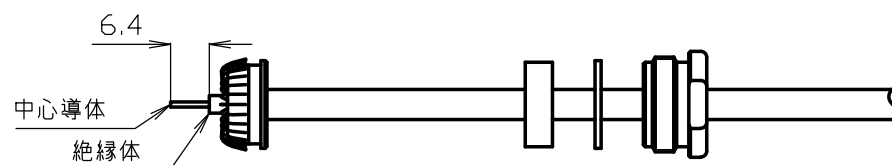
クランプ

ワッシャー

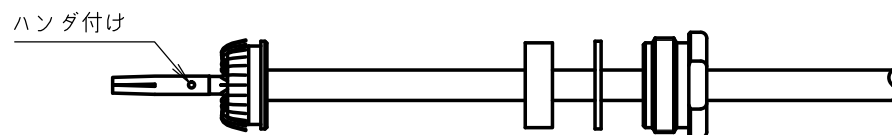


番号	変更・記事	日付
△	社名変更	2012.01.05
△		
△		

- 同軸ケーブルへ締付金具、ワッシャー、ガスケットの順に通し、シースを図中の寸法で切り取る。

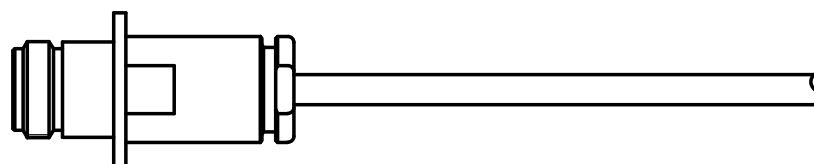


- クランプを装着し、外部導体をほぐして絶縁体を図中の寸法で切り取る。



- 中心導体に中心コンタクトを装着しハンダ付けする。

※ハンダ付け後、ラジオペンチ等でコンタクトを引っ張り（約1kg）ハンダ付けを確認する。



- シェルの装着し、締付金具をスパナ等で締め付けて作業を完了する。