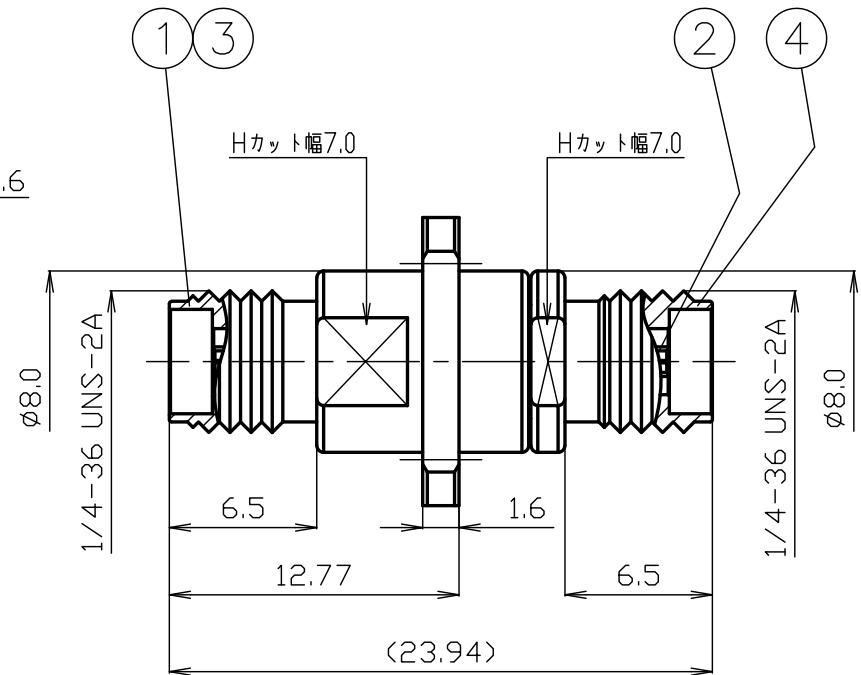
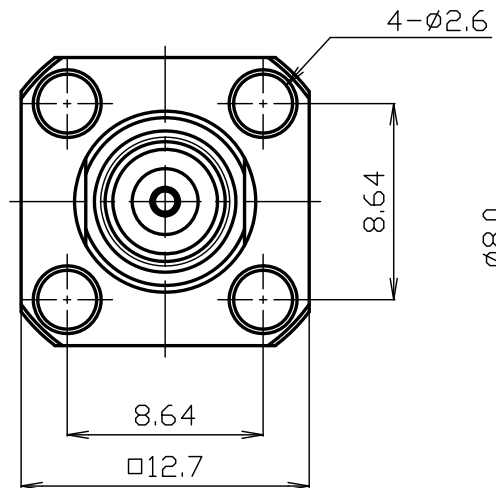


取付穴参考寸法



RoHS Compliant $Cd \leq 75ppm$
 REMARKS BRASS: $Cd \leq 75ppm$
 PHOSPHOR BRONZE: $Pb < 4wt\%$

*1: パッシベート処理

7						尺度	3/1	製図	検図	承認	確認	品名
6								渡邊	檜	山	三	K292-PA-JJ
5	保護キャップ	PVC	2	--				'19,09,12	'19,09,12	'19,09,12	'19,09,12	
4	本体 B	ステンレス	1	*1				直弘	澤	本	村	
3	絶縁体	PEI	1	--		単位	mm					
2	中心コンタクト	ベリリウム銅	1	Au		日付	2019.09.12	投影法				図番
1	本体 A	ステンレス	1	*1								K-1045535
番号	部品名	材質	数量	処理	備考							



仕 様 書

品 名 K292-PA-JJ

No. 1042207

図 番 K-1045535

定 格 1 参考規格 IEC 61169-35

2 定格電圧 AC 250V

3 定格周波数 40GHz

4 公称インピーダンス 50Ω

5 使用温度範囲 -40℃～+105℃



株式会社 **トーコネ**
TO-CONNE CO., LTD.

項 目		条 件	規 格
1 2 3	構造及び形状寸法	添付図に示す	異常のないこと
	材 質	(図番 : K-1045535)	
	仕上げ及び表示		
4 5 6 7	絶縁抵抗	DC 500V	5000MΩ以上
	耐電圧	AC 750V 1分間	異常のないこと
	接触抵抗	接触間の電圧降下は、約1kHzの交流又は直流で1mVを越えない方法にて	中心コネクタ間 3mΩ以下 外部コネクタ間 2mΩ以下
	電圧定在波比	DC～40GHzまで	1.2以下
8 9 10 11 12	互換性	規格に準ずるコネクタと結合したとき	異常なく結合すること
	結合部接続強度	軸方向引張力 約270Nを加えたとき	ねじ部に変形などの異常のないこと
	雌コンタクトの保持力	規格ピンゲージで0.4N以上	異常のないこと
	繰返し動作	500回の挿抜を行った後	中心コネクタ間 4mΩ以下 外部コネクタ間 3mΩ以下
	推奨締付トルク	0.8Nm～1.1Nm	

変更履歴		日付
1		
2		
3		

確 認	承 認	検 印	作 成
 三 20.06.08 村	 山 20.06.08 本	 檜 20.06.08 澤	 石 20.06.08 川

GKQM-7