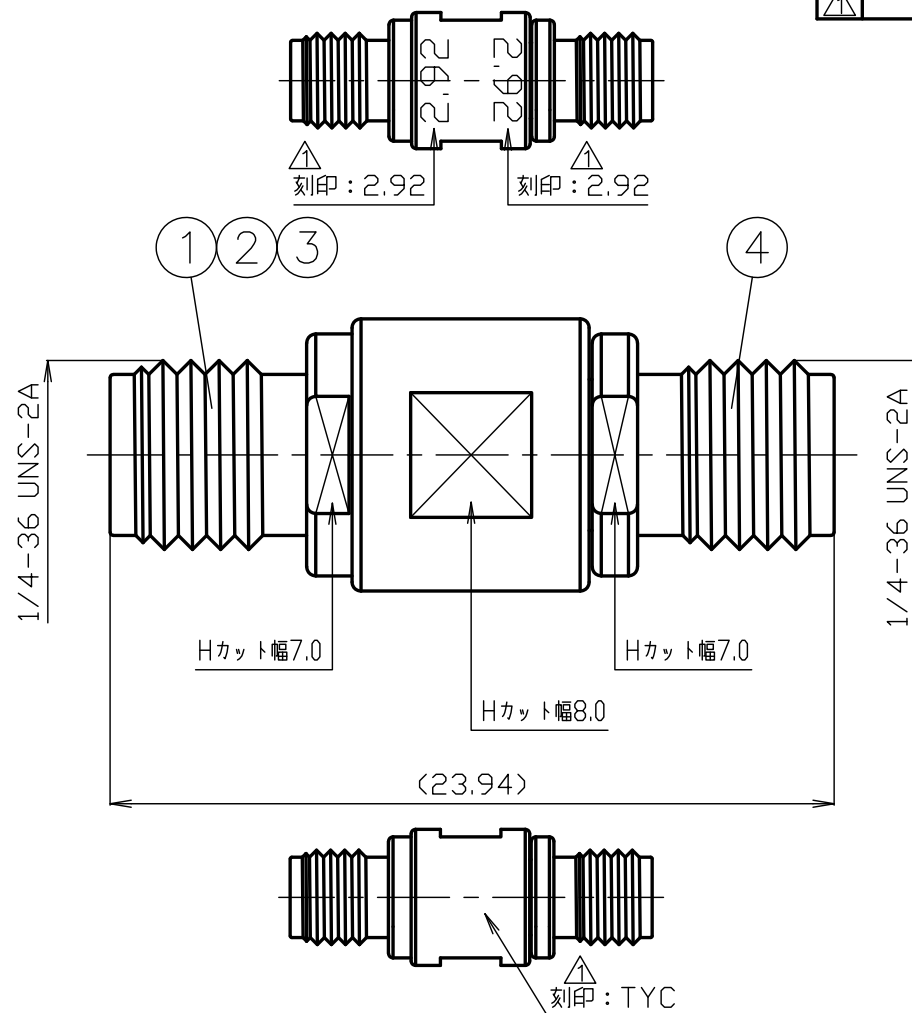


番号	変更・記事	日付	確認
△	2.92、TYCの刻印追記	2024.05.22	(山本)



RoHS Compliant		Cd ≤75ppm
REMARKS	BRASS: Cd ≤75ppm PHOSPHOR BRONZE: Pb <4wt%	

7						尺度	4/1	製図	検図	承認	確認	品名
6								井	檜	山	三	K292-A-JJ
5								'24.05.22	'24.05.22	'24.05.22	'24.05.22	
4	本体 B	ステンレス	1	※1				出	澤	本	村	
3	絶縁体	PEI	1	—		単位	mm					
2	中心コンタクト	ベリリウム銅	1	AU		日付	2019.06.14	投影法	③	④		
1	本体 A	ステンレス	1	※1								
番号	部 品 名	材 質	数 量	処 理	備 考							図 番 K-1045485



仕 様 書

品 名 K292-A-JJ

No. 1042140

図 番 K-1045485

定 格 1 参考規格 IEC 61169-35、MIL-STD-348A

2 定格電圧 AC 250V

3 定格周波数 40GHz

4 公称インピーダンス 50Ω

5 使用温度範囲 -40℃～+105℃



株式会社 **トーコネ**
TO-CONNE CO., LTD.

	項 目	条 件	規 格
1	構造形状	添付図に示す (図番 K-1045485)	異常のないこと
2			
3			
4	電気的特性	絶縁抵抗	DC 500V 5000MΩ 以上
5		耐電圧	AC 750V 1 分間 異常のないこと
6		接触抵抗	接触間の電圧降下は、約1kHzの交流又は直流で1mVを越えない方法にて 中心コンタクト間 3mΩ 以下 外部コンタクト間 2mΩ 以下
7		電圧定在波比	DC～40GHzまで 1.25以下
8	機械的特性	互換性	規格に準ずるコネクタと結合したとき 異常なく結合すること
9		結合部接続強度	軸方向引張力 約270Nを加えたとき ねじ部に変形などの異常のないこと
10		雌コンタクトの保持力	規格ピンゲージ0.28N以上 異常のないこと
11		繰返し動作	500回の挿抜を行った後 接触抵抗4mΩ 以下
12		推奨締付トルク	0.8Nm～1.1Nm ねじ部に変形などの異常のないこと

	変更履歴	日付
1		
2		
3		

確 認	承 認	検 印	作 成
三 19.06.14 村	山 19.06.14 本	檜 19.06.14 澤	栗 19.06.14 原

GKQM-7