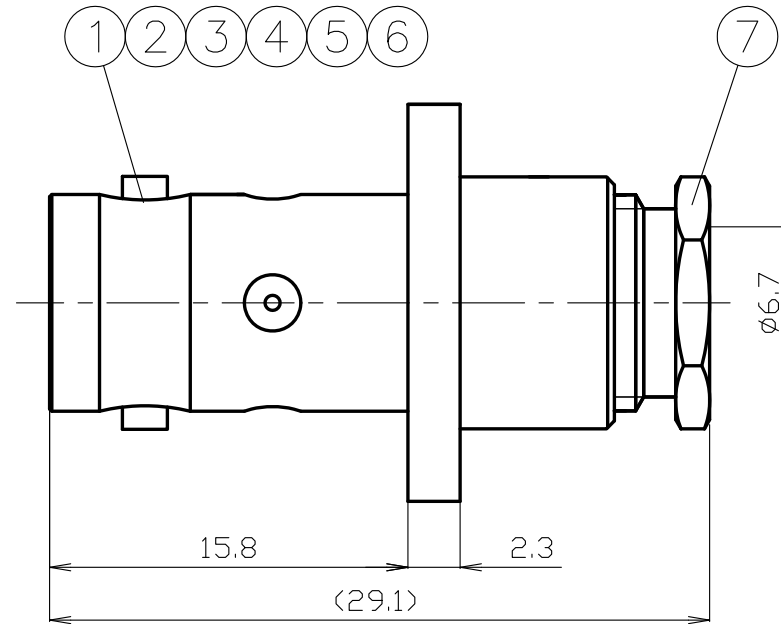
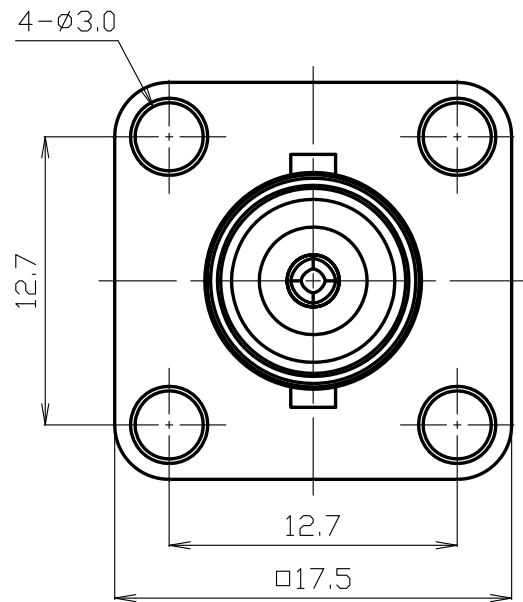
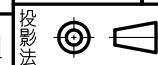


番号	変更・記事	日付	確認
△1	社名変更	2012.01.27	済
△2	外観図面化	2016.07.19	山本
△3	RoHS表記 追記	2016.07.19	山本
△4			
△5			



RoHS Compliant $Cd \leq 75ppm$	
REMARKS	BRASS: Cd $\leq 75ppm$ PHOSPHOR BRONZE: Pb <4wt%

番号	部品名	材質	数量	処理	備考	単位	日付	製図	検図	承認	確認	品名
7	締付ナット	黄銅	1	Ni		mm	2007.08.21	渡邊	檜	山	三	BNC-PJ-3W
6	ワッシャー	黄銅	1	Ni				直弘	澤	本	村	
5	ガスケット	シリコンゴム	1	—								
4	クランプ	黄銅	1	Ni								
3	絶縁体	テフロン	1	—								
2	中心コンタクト	リン青銅	1	Au								
1	シェル	黄銅	1	Ni								
番号	部品名	材質	数量	処理	備考	単位	日付	製図	検図	承認	確認	品名
								投影法				図番



仕 様 書

品 名 BNC-PJ-3W

No. 0321213

図 番 J-0322956

株式会社トーコネ

定 格 1 参考規格 JIS C5412
 2 定格電圧 AC 500V
 3 定格周波数 4GHz
 4 公称インピーダンス 50Ω

確 認	検 印	作 成
山 12.01.27 本	檜 12.01.27 澤	山 12.01.27 口

		項 目	条 件	規 格
1	構造形状	構造及び形状寸法	添付図に示す(図番 J-0322956)	異常のないこと
2		材 質		
3		仕上げ及び表示		
4	電 気 的 特 性	絶縁抵抗	DC 500V	1000MΩ 以上
5		耐電圧	AC 1500V 1分間	異常のないこと
6		接触抵抗	接触間の電圧降下は、約1kHzの交流又は直流で1mVを越えない方法にて	3mΩ 以下
7				
8	機 械 的 特 性	互換性	規格に準ずるコネクタと結合したとき	異常なく結合すること
9		雌コンタクトの保持力	規格ピンゲージで0.98N以上の保持力	異常のないこと
10		ケーブル引張強度	軸方向引張力147N以上	異常のないこと
11		結合部接続強度	軸方向引張力245Nを加えたとき	スタッド部に異常のないこと
12		取付部強度	軸方向引張力200Nを加えたとき	異常のないこと

GKQM-19-1

	変更履歴	日 付
1	社名変更	2012.01.27
2		
3		

BNC-PJ-3W 取付仕様書

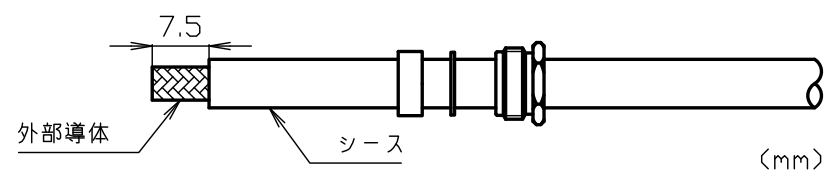
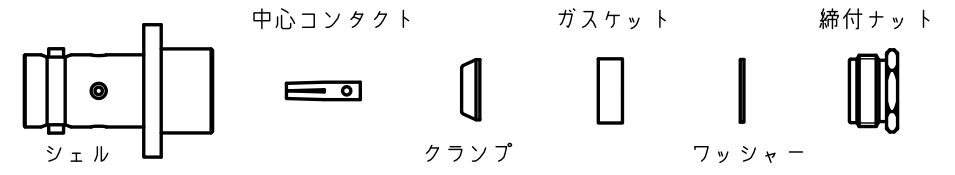
適合ケーブル 3D-2W , 3C-2W

図番 J-0322956

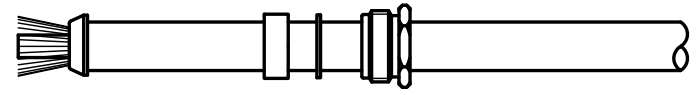


作成	確認
山	檜
'13,04,03	'13,04,03
本	澤

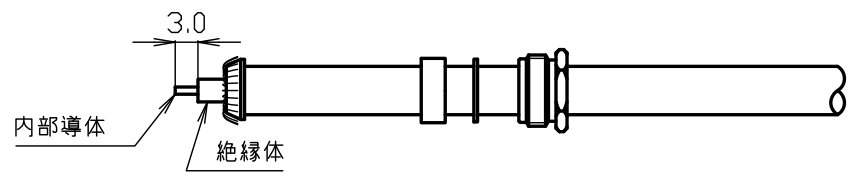
部品構成



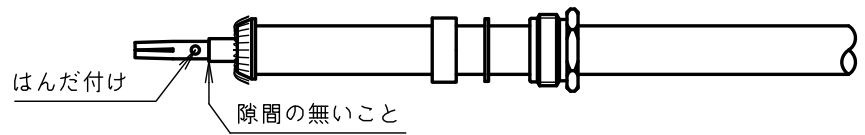
① 同軸ケーブルへ締付ナット、ワッシャー、ガスケットの順に通し、シースを図中の寸法で切りとる。



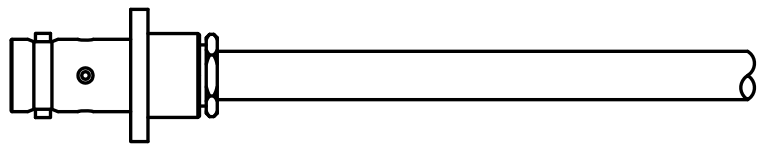
② クランプを装着し、外部導体をほぐす。



③ ほぐした外部導体を折り返して切りそろえ、絶縁体を図中の寸法で切りとる。



④ 内部導体に中心コンタクトを装着し、ハンダ付けする。



⑤ シェルを装着し、締付ナットをスパナ等で締め付けて作業を完了する。