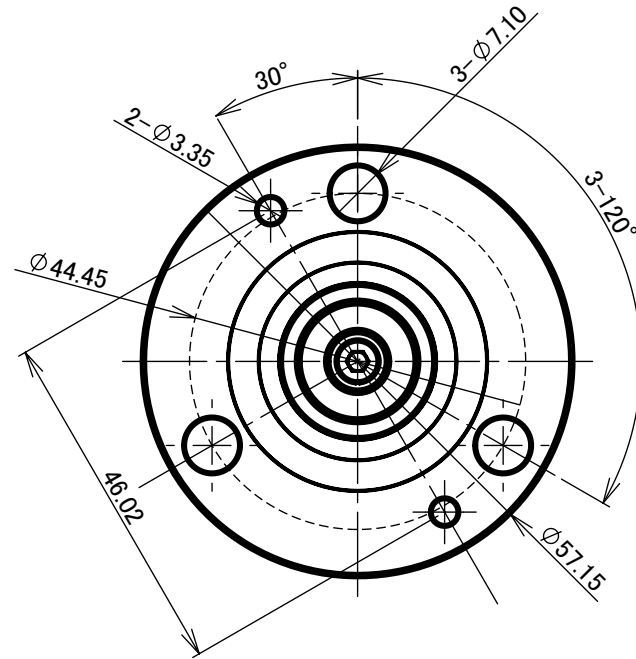
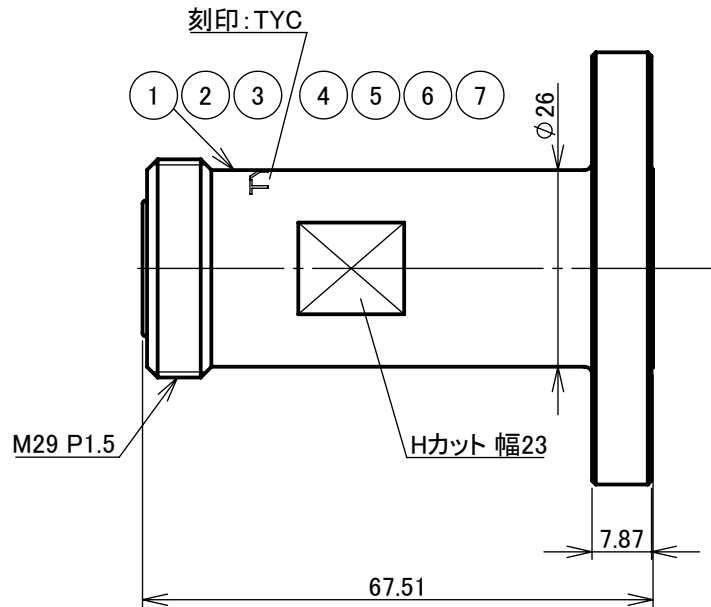


7/16J-A-EIA7/8(フランジコネクタ)側の接続に必要な
COUPLING ELEMENT(EIA7/8)図番 I-0675974は別売となります。



※1 3元メッキ
※2 パッシブイット

R o H S Compliant Cd ≦75ppm
REMARKS BRASS: Cd ≦75ppm
PHOSPHOR BRONZE: Pb <4wt%

番号	部品名	材質	数量	処理	備考	尺度	製図	検図	承認	確認	品名
7	内部導体	黄銅	1	※1		1/1	石	栗	山	三	7/16J-A-EIA7/8
6	六角穴付きボルト	ステンレス	1	※2			'22.10.07	'22.10.07	'22.10.07	'22.10.07	
5	バネ座金	ステンレス	1	※2		mm	川	原	本	村	図番 I-0676126
4	絶縁体	テフロン	1	—							
3	中心コンタクト	リン青銅	1	Ag		日付 2022.10.07					
2	外部導体	黄銅	1	※1							
1	シェル	黄銅	1	※1			株式会社 トーコネ TO-CONN CO., LTD.				

仕 様 書

品 名 7/16J-A-EIA7/8

No. 0672503

図 番 I-0676126

定 格 1 参考規格

IEC 60169-4(7/16)

IEC 60339-2、EIA-225(EIA7/8 Flange)

2 定格電圧

AC 1800V

3 定格周波数

6GHz

4 公称インピーダンス

50Ω

5 使用温度範囲

-40℃~+85℃



株式会社

トーコネ

TO-CONN CO.,LTD.

項 目		条 件	規 格
1 2 3	構造及び形状寸法	添付図に示す	異常のないこと
	材 質	(図番 I-0676126)	
	仕上げ及び表示		
4 5 6 7	絶縁抵抗 ※	DC 500V	5000MΩ以上
	耐電圧 ※	AC 2500V 1分間	異常のないこと
	接触抵抗 ※	接触間の電圧降下は、約1kHzの交流又は直流で1mVを超えない方法にて	0.4mΩ以下(7/16側内部) 1.0mΩ以下(7/16側外部) 1.5mΩ以下(EIA7/8側)
	電圧定在波比 ※	DC~3GHzまで 3GHzを超えて6GHzまで	1.2以下 1.3以下
8 9 10	互換性	規格に準ずるコネクタと結合したとき	異常なく結合すること
	雌コンタクトの保持力	規格のピンゲージにて保持力を測定したとき	6N以上(7/16側)
	結合部接続強度	軸方向引張力445Nを加えたとき(7/16側) 軸方向引張力1335Nを加えたとき(EIA7/8側)	ねじ部又はフランジ部に 異常のないこと
11	防水性 ※	IPX7(嵌合部に関しては嵌合防水とする)	コネクタ内部に 浸水がないこと
12	接続ナット 推奨締付トルク	25~30N・m(7/16側)	
13	六角ボルト 推奨締付トルク	2.6N・m(EIA7/8側) (締付けはコネクタのフランジ同士が傾かないように 少しずつ数回(3~4回)に分けて規定トルクで締付ける)	

※ トーコネ製COUPLING ELEMENT(EIA7/8)の接続による

変更履歴		日付
1		
2		
3		

確 認	承 認	検 印	作 成
 三 23.01.30 村	 山 23.01.30 本	 檜 23.01.30 澤	 石 23.01.30 川