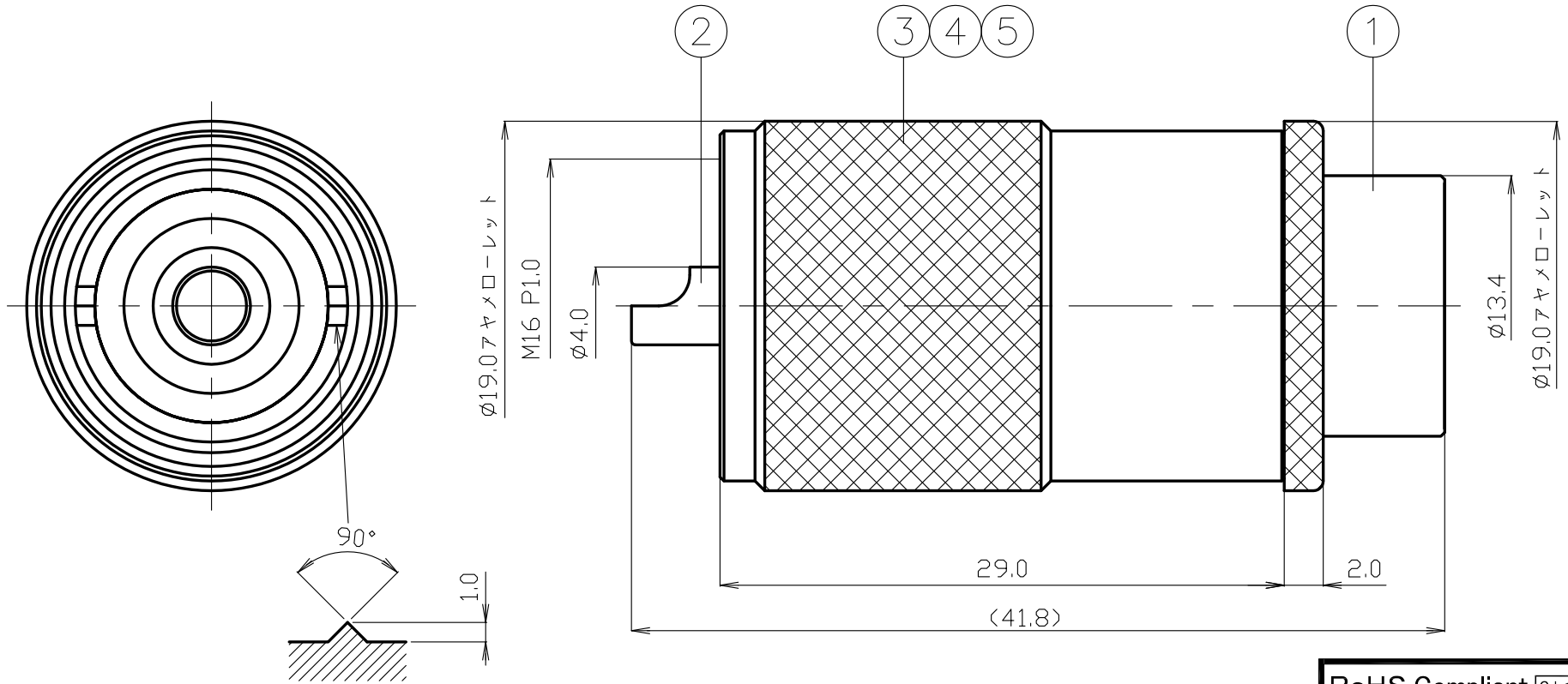




<http://www.to-conne.co.jp>
Reference Only

本書類の内容は、改良等のため予告なく変更・廃盤にすることがありますのでご了承下さい。



RoHS Compliant Cd ≤75ppm
REMARKS BRASS: Cd ≤75ppm
PHOSPHOR BRONZE: Pb <4wt%

番号	部品名	材質	数量	処理	備考	単位	日付	製図	検図	承認	確認	品名
7						尺	3/1					MP-8DSF テフロン
6												
5	止めねじ	黄銅	1	Ag								
4	絶縁体	テフロン	1	--								
3	接続ナット	黄銅	1	Ag	品名シール貼付	mm						
2	中心コンタクト	黄銅	1	Ag								
1	シェル	黄銅	1	Ag								
							2004.06.29	投影法			株式会社 トーコネ TO-CONNE CO., LTD.	図番 J-0212273

MP-8DSF テフロン 取付仕様書

適合ケーブル 8D-SFA

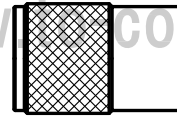
左ねじ、
回転方向注意

図番 J-0212273

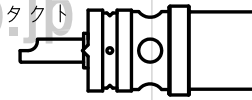


作成	確認

部品構成

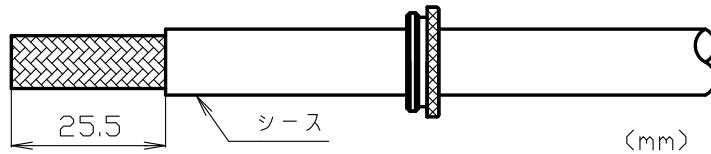


中心コンタクト



本書類の内容は、改良等のため予告なく変更・廃盤にすることがありますのでご了承下さい。

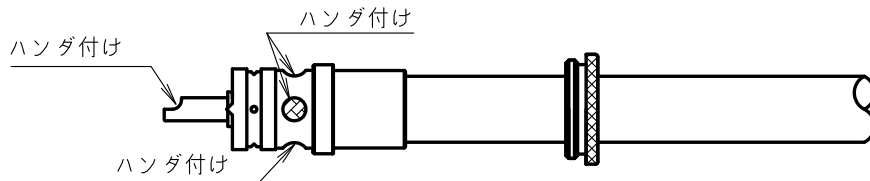
1 同軸ケーブルへ止めネジを通しシースを図中の寸法で切りとる。



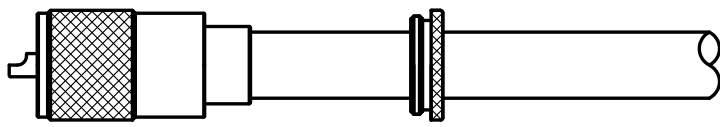
2 外部導体、絶縁体を図中の寸法で切りとる。



3 シェルを装着し、中心コンタクトと内部導体をハンダ付けをする。次に、シェルの穴部(4箇所)から見える外部導体を千枚通し等で下図のように持ち上げてから、シェルと外部導体をハンダ付けをする。



4 接続ナットをシェルへ装着する。



5 止めネジを接続ナットへ装着し(左ネジ)作業を完了する。

